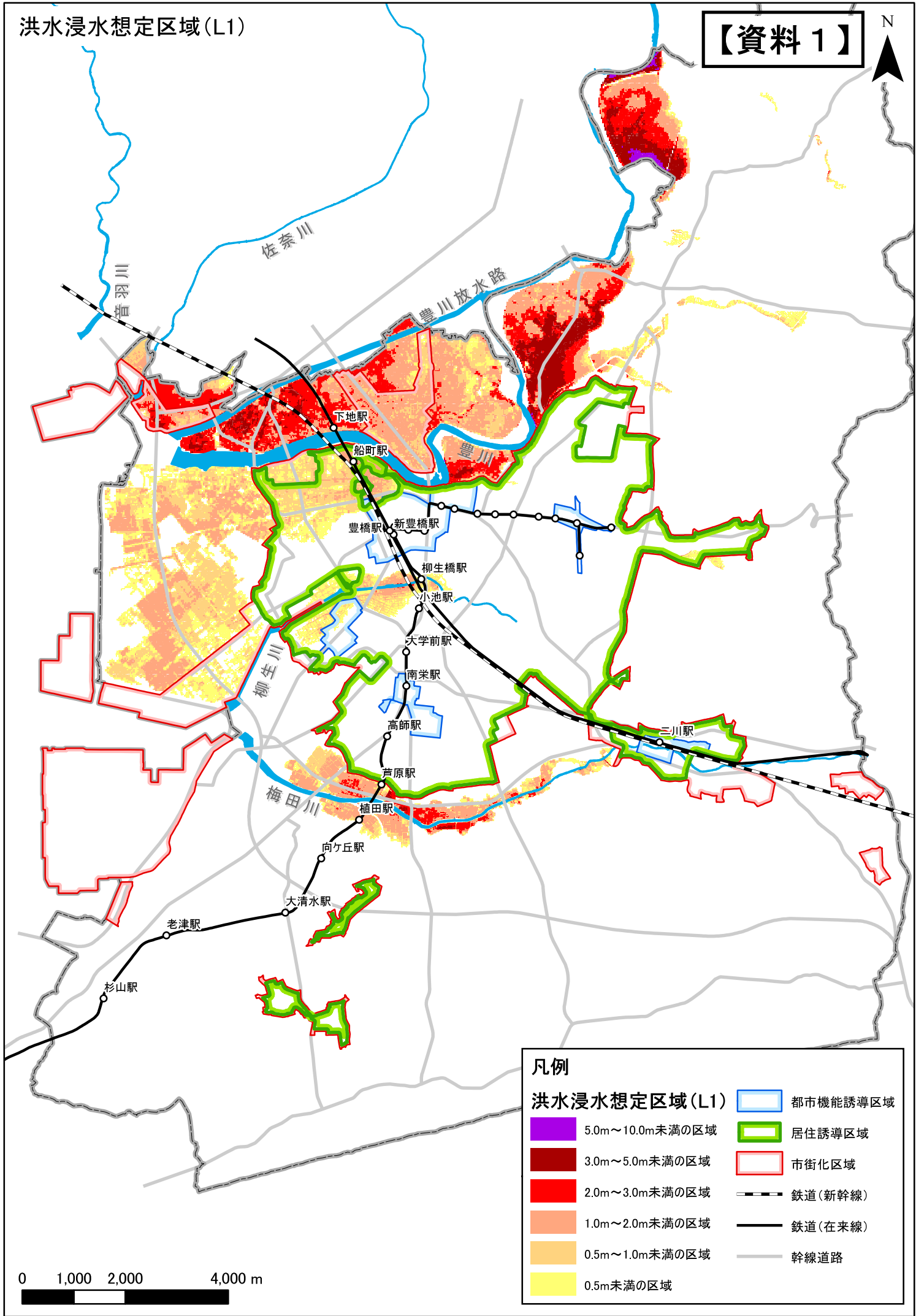


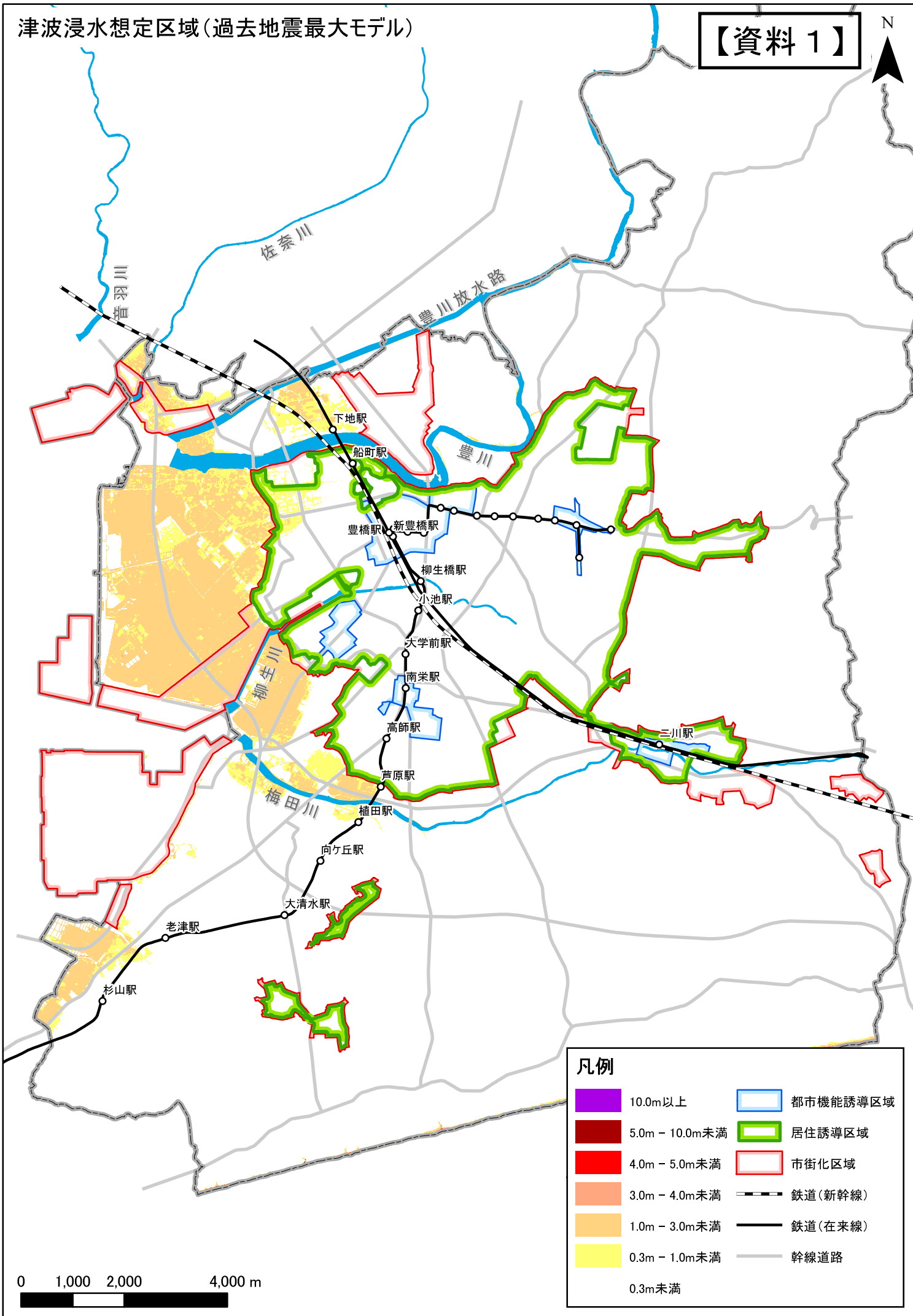
洪水浸水想定区域(L1)

【資料1】
















凡例	
洪水浸水想定区域(L1)	都市機能誘導区域
5.0m～10.0m未満の区域	居住誘導区域
3.0m～5.0m未満の区域	市街化区域
2.0m～3.0m未満の区域	鉄道(新幹線)
1.0m～2.0m未満の区域	鉄道(在来線)
0.5m～1.0m未満の区域	幹線道路
0.5m未満の区域	

0 1,000 2,000 4,000 m



凡例

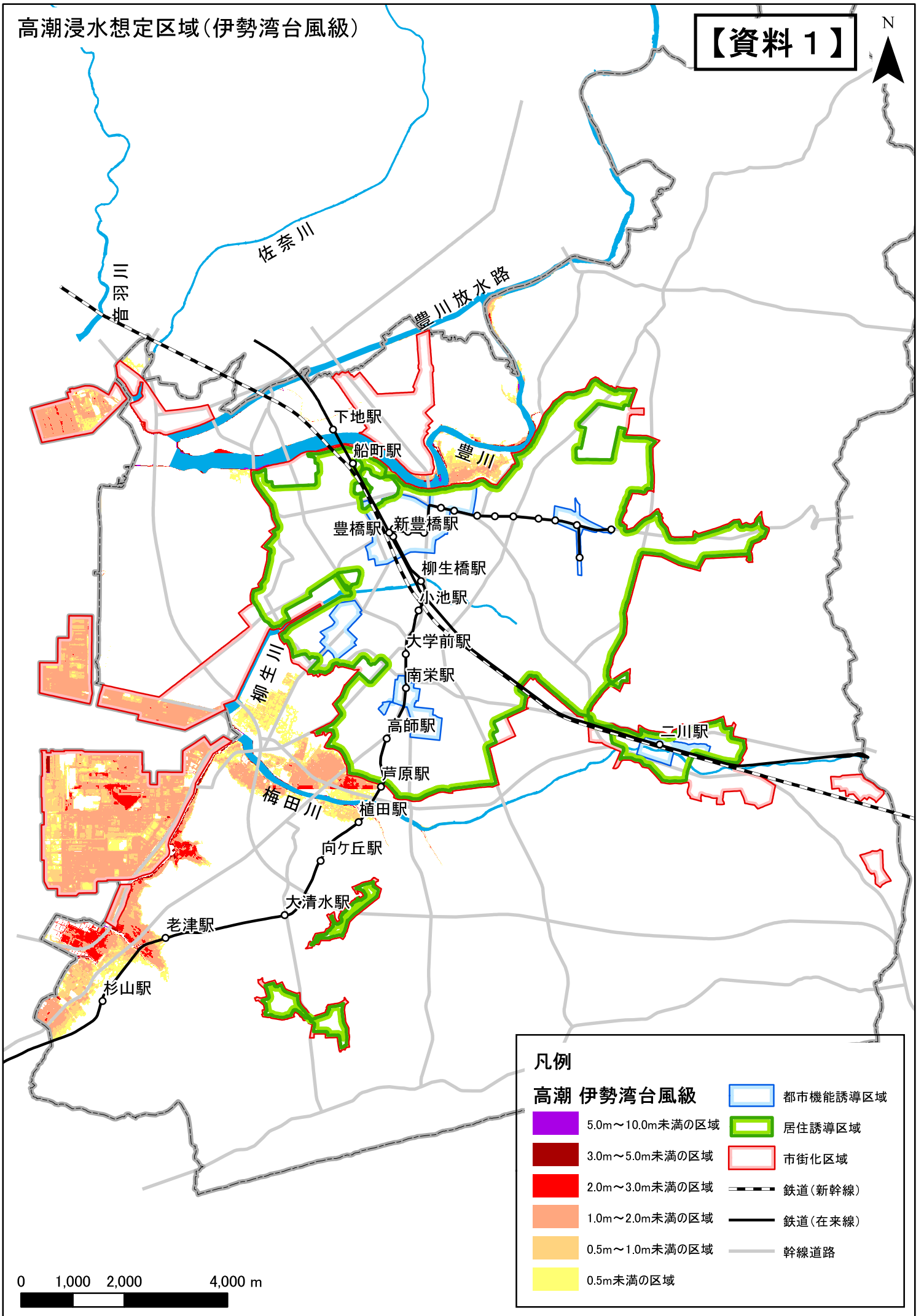
- | | | | |
|--|----------------|---|----------|
|  | 10.0m以上 |  | 都市機能誘導区域 |
|  | 5.0m - 10.0m未満 |  | 居住誘導区域 |
|  | 4.0m - 5.0m未満 |  | 市街化区域 |
|  | 3.0m - 4.0m未満 |  | 鉄道(新幹線) |
|  | 1.0m - 3.0m未満 |  | 鉄道(在来線) |
|  | 0.3m - 1.0m未満 |  | 幹線道路 |
|  | 0.3m未満 | | |

0 1,000 2,000 4,000 m

高潮浸水想定区域(伊勢湾台風級)

【資料1】

N



凡例

高潮 伊勢湾台風級

- 5.0m~10.0m未満の区域
- 3.0m~5.0m未満の区域
- 2.0m~3.0m未満の区域
- 1.0m~2.0m未満の区域
- 0.5m~1.0m未満の区域
- 0.5m未満の区域

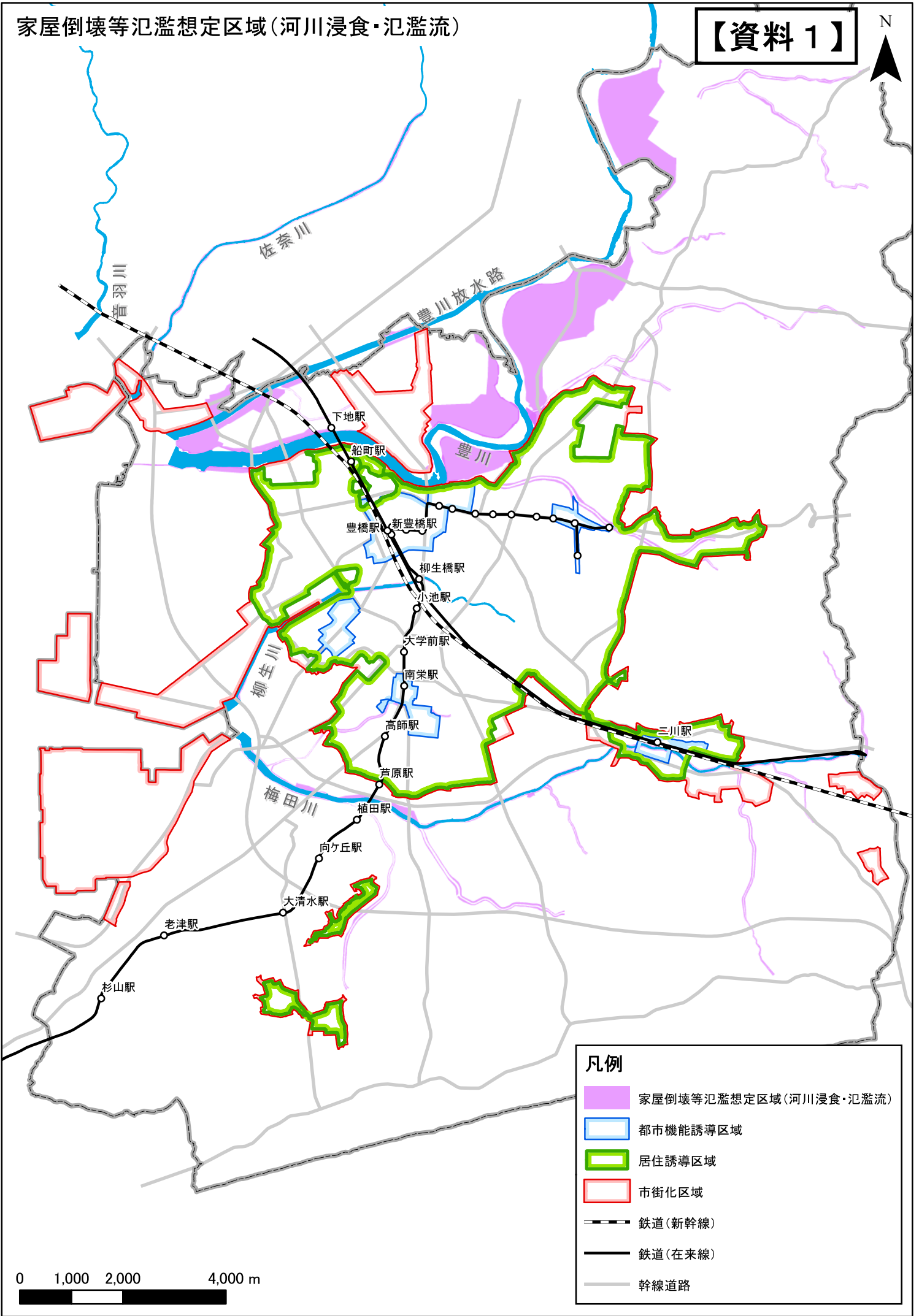
- 都市機能誘導区域
- 居住誘導区域
- 市街化区域
- 鉄道(新幹線)
- 鉄道(在来線)
- 幹線道路

0 1,000 2,000 4,000 m

家屋倒壊等氾濫想定区域(河川浸食・氾濫流)

【資料1】

N



凡例

- 家屋倒壊等氾濫想定区域(河川浸食・氾濫流)
- 都市機能誘導区域
- 居住誘導区域
- 市街化区域
- 鉄道(新幹線)
- 鉄道(在来線)
- 幹線道路