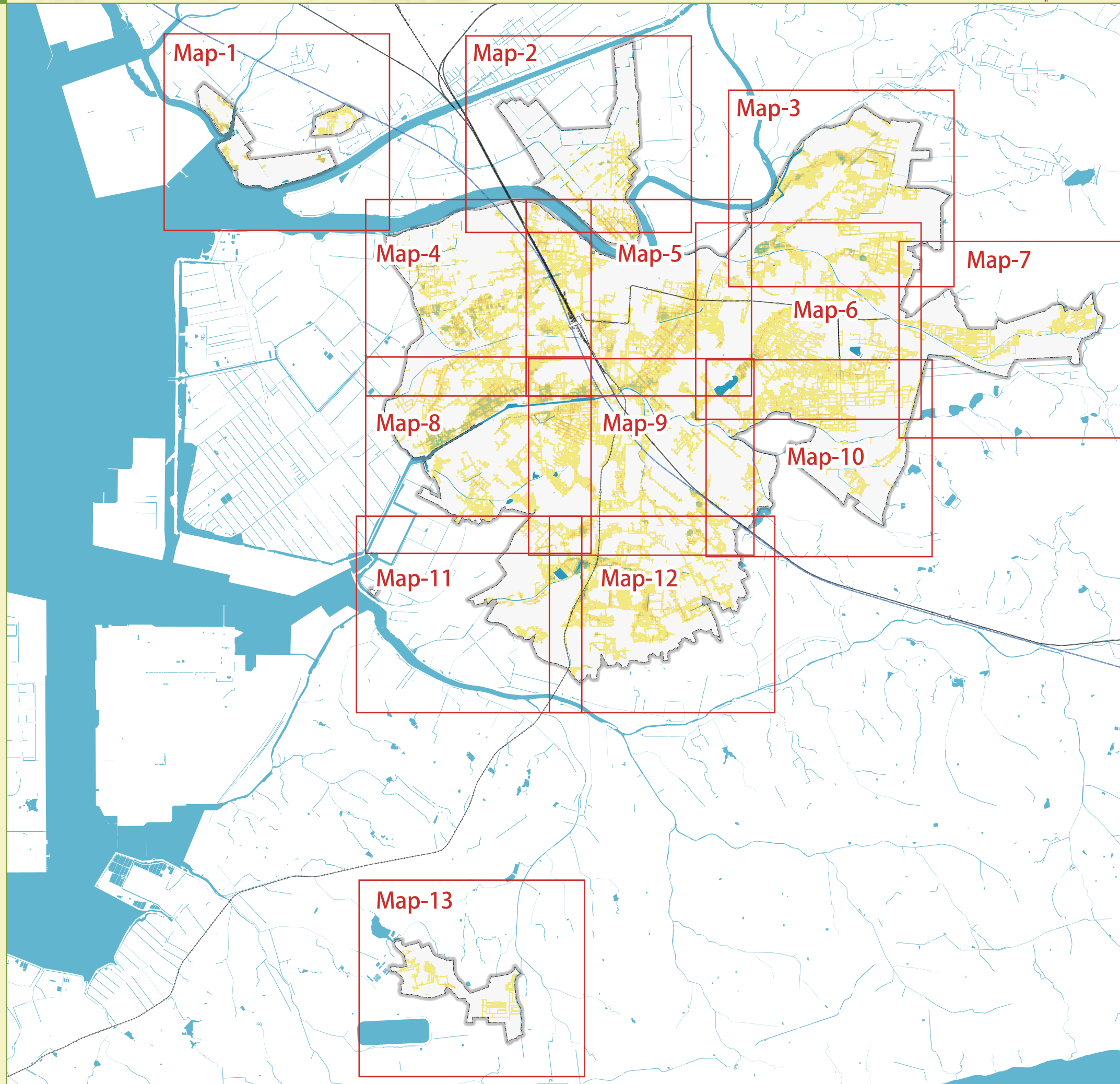


内水ハザードマップ 全体図



0 1,000 2,000 3,000 4,000 5,000m S=1/55,000

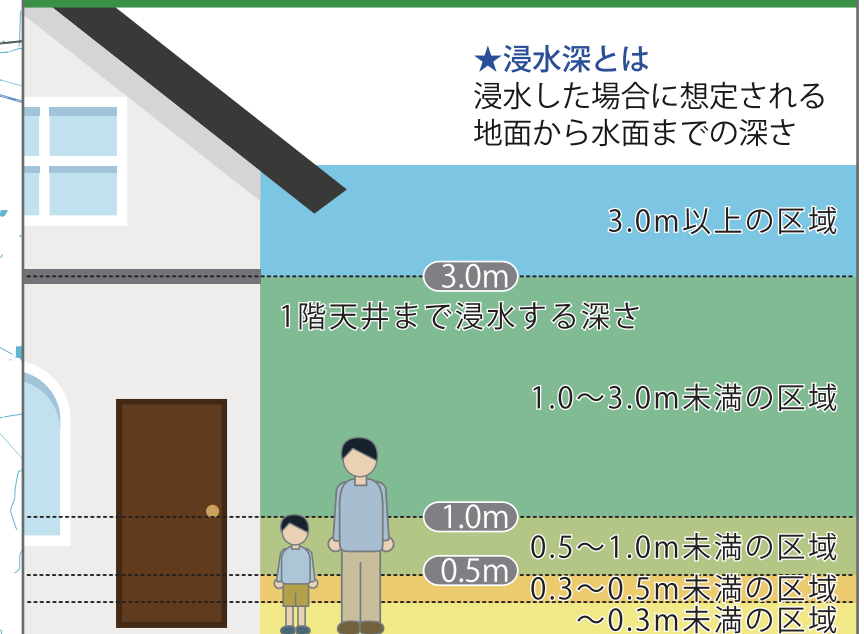


マップ範囲



浸水深の目安

★浸水深とは
浸水した場合に想定される
地面から水面までの深さ



注) 豊橋市では、放流先河川の能力に応じて、おおむね1時間雨量47.4mmの雨に対応出来るように市街地の下水道の整備を順次進めています。
ただし、この内水ハザードマップでは、中部地方において「想定し得る最大規模の降雨」である時間最大147mmの雨(年超過確率1/1,000程度の雨)が降った時に生じる最大の浸水深を示しています。
また、表示されている浸水深は、周辺の道路地盤の平均値を基準としており、局地的な窪地の状況や宅地が盛土されている状況などは反映していません。