

ボーリング柱状図

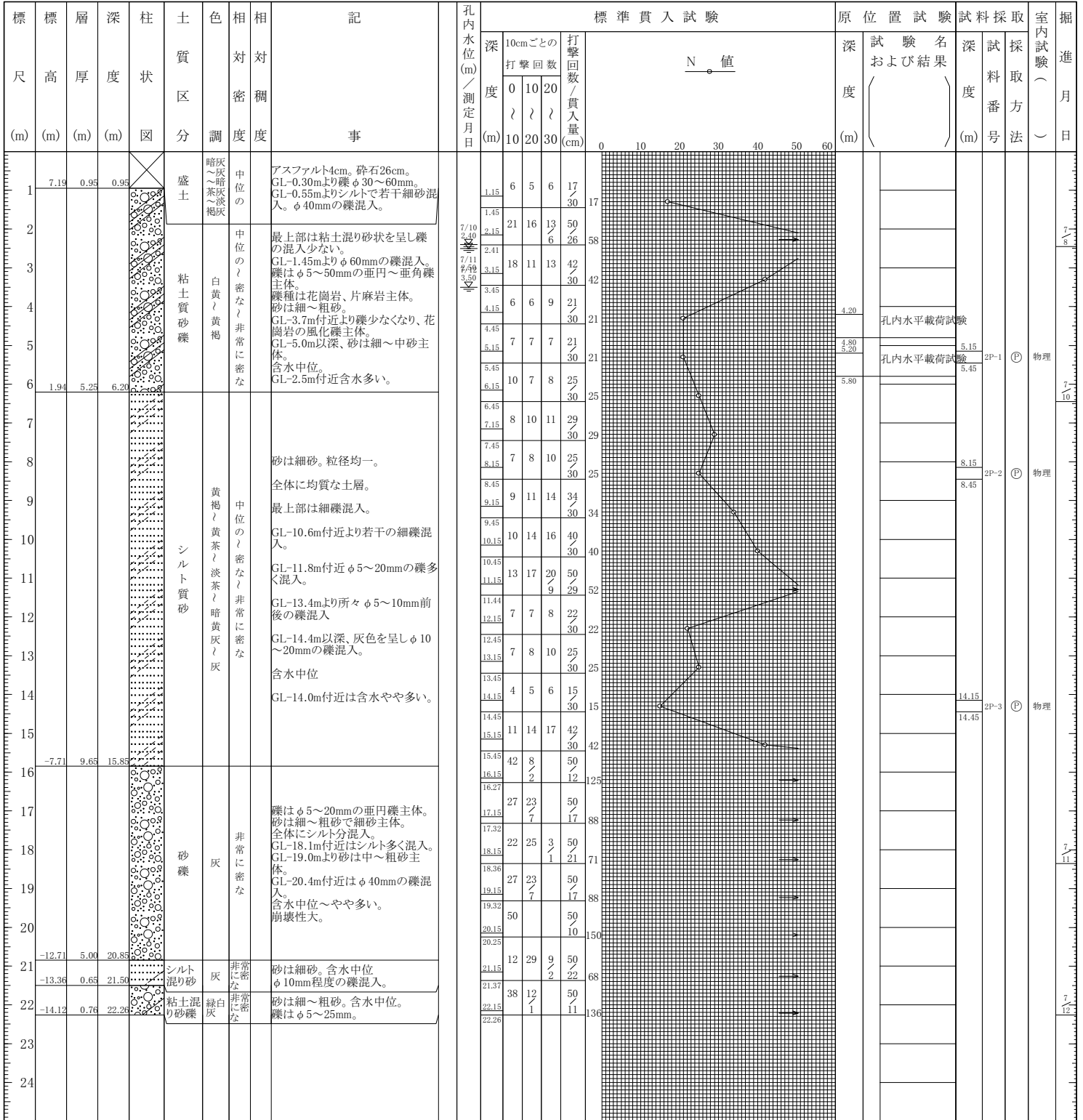
調査名 豊橋東口駅南地区ペDESTリアンデッキ実施設計委託業務

ボーリングNo.									
----------	--	--	--	--	--	--	--	--	--

事業・工事名

シートNo.

ボーリング名	No. 2		調査位置	豊橋市花田町(豊橋駅南口有料駐車場内)			北緯				
発注機関	豊橋市企画部 都心活性化課			調査期間	平成18年7月8日～18年7月12日		東経				
調査業者名	玉野総合コンサルタント株式会社 環境防災部 電話(052-712-2975)		主任技師	法安章二	現場代理人	西尾俊彦	コ鑑定者	西尾俊彦			
ボーリング責任者								石原宏司			
孔口標高	8.14m	角	180° 上 下 0°	方	北0° 西 270° 東 90° 南 180°	地盤勾配	鉛直 0°	使用機種	カノ KR-50HCW	ハンマー	コーンブーリ
総掘進長	22.26m	度						エンジン	ヤンマー NFAD8-EK	ポンプ	カノ V-6S



※ この地質図は、応募の検討にあたっての参考として示すものであり、その正確性について市は何ら保証するものではない。