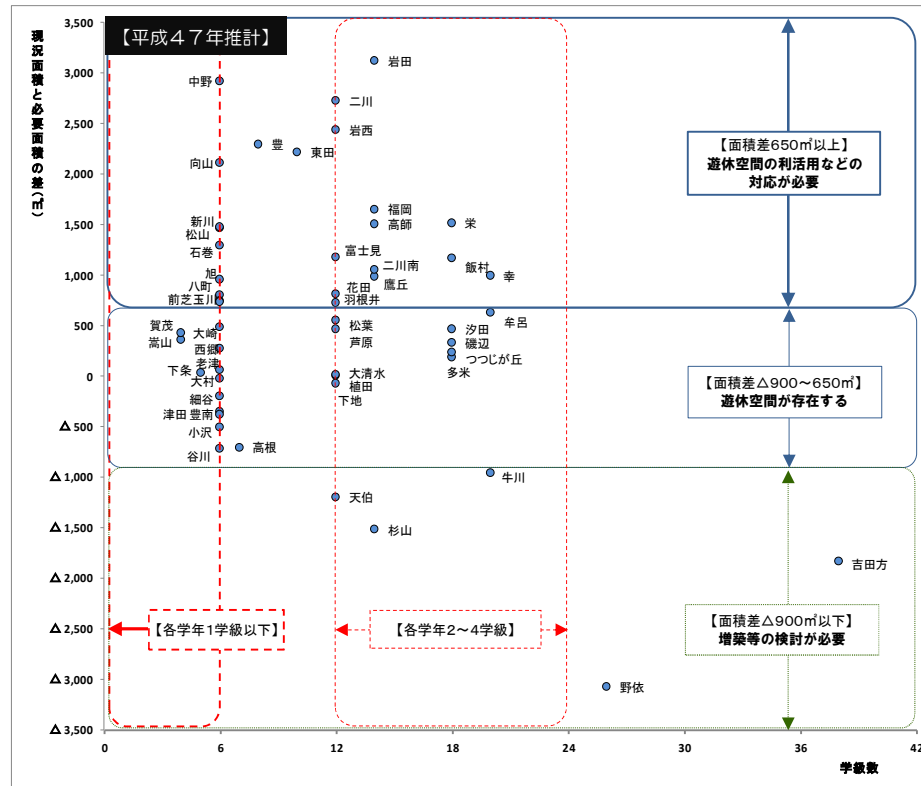
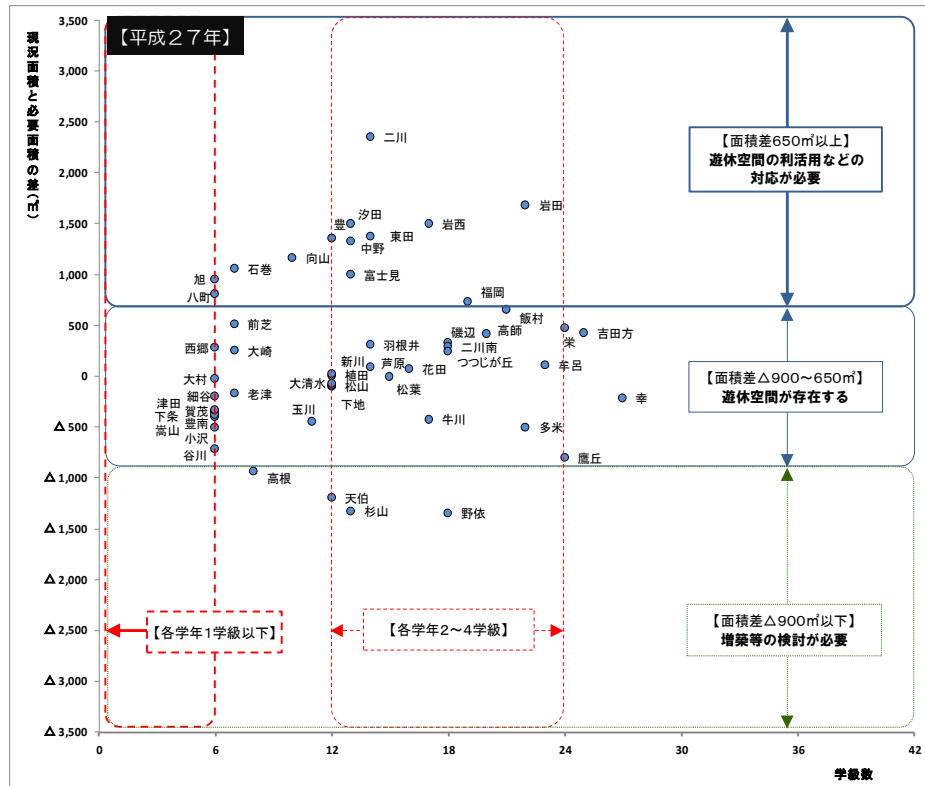


【小学校ごとの学級数と面積】

(H29.3公共施設等総合管理方針)



小学校名	学級数	現況面積(A)	必要面積(B)	面積差(A)-(B)	利活用可能
大村	6	2,941	2,972	△ 31	○
下地	12	4,140	4,217	△ 77	○
津田	6	2,621	2,972	△ 351	○
前芝	7	3,548	3,040	508	○
下条	6	2,458	2,804	△ 346	○
牛川	17	4,723	5,152	△ 429	○
旭	6	3,753	2,804	949	○ 299
東田	14	5,962	4,591	1,371	○ 721
鷹丘	24	5,738	6,542	△ 804	○
賀茂	6	2,130	2,468	△ 338	○
西郷	6	2,909	2,636	273	○
玉川	11	3,537	3,984	△ 447	○
嵩山	6	2,401	2,804	△ 403	○
石巻	7	3,922	2,872	1,050	○ 400
豊	12	5,568	4,217	1,351	○ 701
岩田	22	7,703	6,028	1,675	○ 1,025
多米	22	6,027	6,532	△ 505	○
谷川	6	2,084	2,804	△ 720	○
二川	14	6,936	4,591	2,345	○ 1,695
二川南	18	6,195	5,912	283	○
細谷	6	2,603	2,804	△ 201	○
小沢	6	2,299	2,804	△ 505	○
老津	7	2,864	3,040	△ 176	○
杉山	13	3,238	4,572	△ 1,334	○
富士見	13	5,395	4,404	991	○ 341
豊南	6	2,423	2,804	△ 381	○

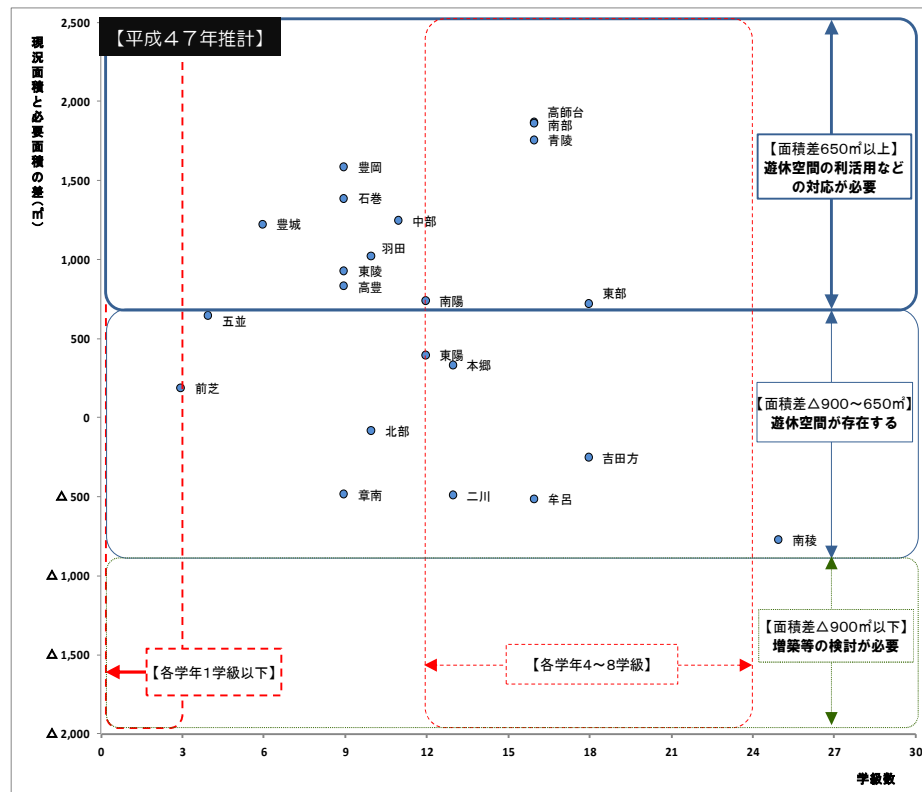
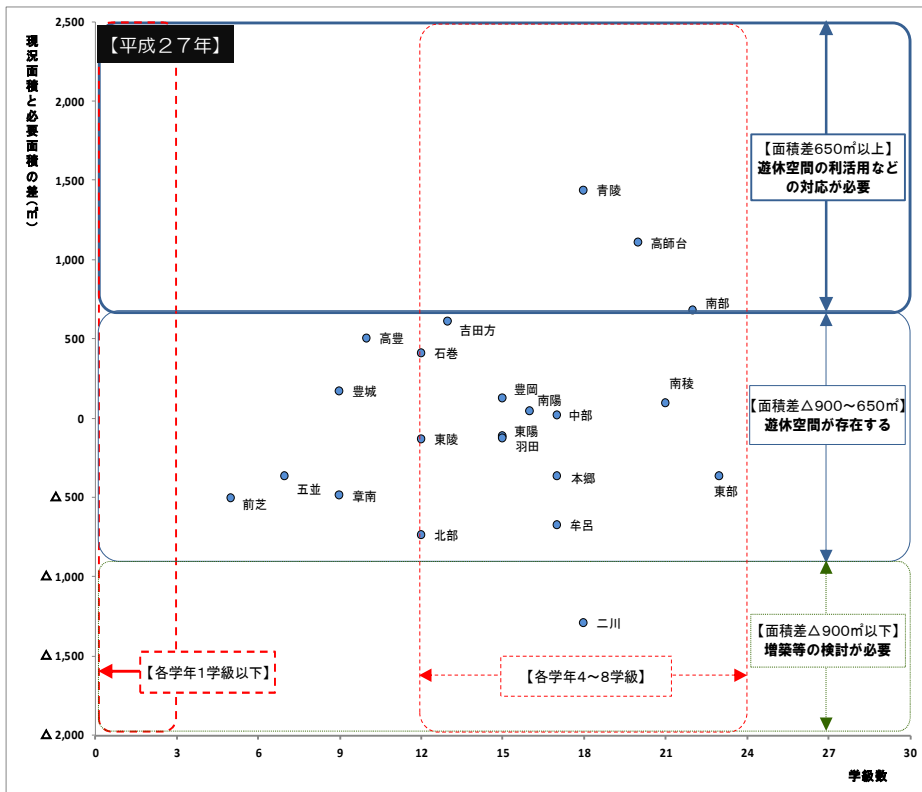
小学校名	学級数	現況面積(A)	必要面積(B)	面積差(A)-(B)	利活用可能
高根	8	2,332	3,276	△ 944	○
大崎	7	3,116	2,872	244	○
植田	12	4,219	4,217	2	○
野依	18	4,560	5,912	△ 1,352	○
大清水	12	4,399	4,385	14	○
幸	27	7,174	7,397	△ 223	○
天伯	12	3,016	4,217	△ 1,201	○
高師	20	6,090	5,682	408	○
芦原	14	4,678	4,591	87	○
福岡	19	6,239	5,509	730	○ 80
栄	24	7,014	6,542	472	○
中野	13	5,722	4,404	1,318	○ 668
磯辺	18	5,661	5,336	325	○
花田	16	5,195	5,133	62	○
羽根井	14	5,392	5,087	305	○
牟呂	23	6,642	6,537	105	○
汐田	13	6,377	4,880	1,497	○ 847
岩西	17	6,815	5,320	1,495	○ 845
飯村	21	6,503	5,855	648	○
つつじが丘	18	6,334	6,098	236	○
新川	12	4,765	4,859	△ 94	○
向山	10	4,908	3,748	1,160	○ 510
松山	12	4,570	4,672	△ 102	○
八町	6	3,806	2,804	802	○ 152
松葉	15	4,599	4,610	△ 11	○
吉田方	25	7,134	6,715	419	○

小学校名	学級数	現況面積(A)	必要面積(B)	面積差(A)-(B)	利活用可能
大村	6	2,941	2,972	△ 31	○
下地	12	4,140	4,217	△ 77	○
津田	6	2,621	2,972	△ 351	○
前芝	6	3,548	2,804	744	○ 94
下条	5	2,458	2,424	34	○
牛川	20	4,723	5,682	△ 959	○
旭	6	3,753	2,804	949	○ 299
東田	10	5,962	3,748	2,214	○ 1,564
鷹丘	14	5,738	4,759	979	○ 329
賀茂	4	2,130	1,707	423	○
西郷	6	2,909	2,636	273	○
玉川	6	3,537	2,804	733	○ 83
嵩山	4	2,401	2,043	358	○
石巻	6	3,922	2,636	1,286	○ 636
豊	8	5,568	3,276	2,292	○ 1,642
岩田	14	7,703	4,591	3,112	○ 2,462
多米	18	6,027	5,840	187	○
谷川	6	2,084	2,804	△ 720	○
二川	12	6,936	4,217	2,719	○ 2,069
二川南	14	6,195	5,147	1,048	○ 398
細谷	6	2,603	2,804	△ 201	○
小沢	6	2,299	2,804	△ 505	○
老津	6	2,864	2,804	60	○
杉山	14	3,238	4,759	△ 1,521	○
富士見	12	5,395	4,217	1,178	○ 528
豊南	6	2,423	2,804	△ 381	○

小学校名	学級数	現況面積(A)	必要面積(B)	面積差(A)-(B)	利活用可能
高根	7	2,332	3,040	△ 708	○
大崎	6	3,116	2,636	480	○
植田	12	4,219	4,217	2	○
野依	26	4,560	7,633	△ 3,073	○
大清水	12	4,399	4,385	14	○
幸	20	7,174	6,186	988	○ 338
天伯	12	3,016	4,217	△ 1,201	○
高師	14	6,090	4,591	1,499	○ 849
芦原	12	4,678	4,217	461	○
福岡	14	6,239	4,591	1,648	○ 998
栄	18	7,014	5,504	1,510	○ 860
中野	6	5,722	2,804	2,918	○ 2,268
磯辺	18	5,661	5,336	325	○
花田	12	5,195	4,385	810	○ 160
羽根井	12	5,392	4,672	720	○ 70
牟呂	20	6,642	6,018	624	○
汐田	18	6,377	5,912	465	○
岩西	12	6,815	4,385	2,430	○ 1,780
飯村	18	6,503	5,336	1,167	○ 517
つつじが丘	18	6,334	6,098	236	○
新川	6	4,765	3,293	1,472	○ 822
向山	6	4,908	2,804	2,104	○ 1,454
松山	6	4,570	3,107	1,463	○ 813
八町	6	3,806	2,804	802	○ 152
松葉	12	4,599	4,049	550	○
吉田方	38	7,134	8,964	△ 1,830	○

【中学校ごとの学級数と面積】

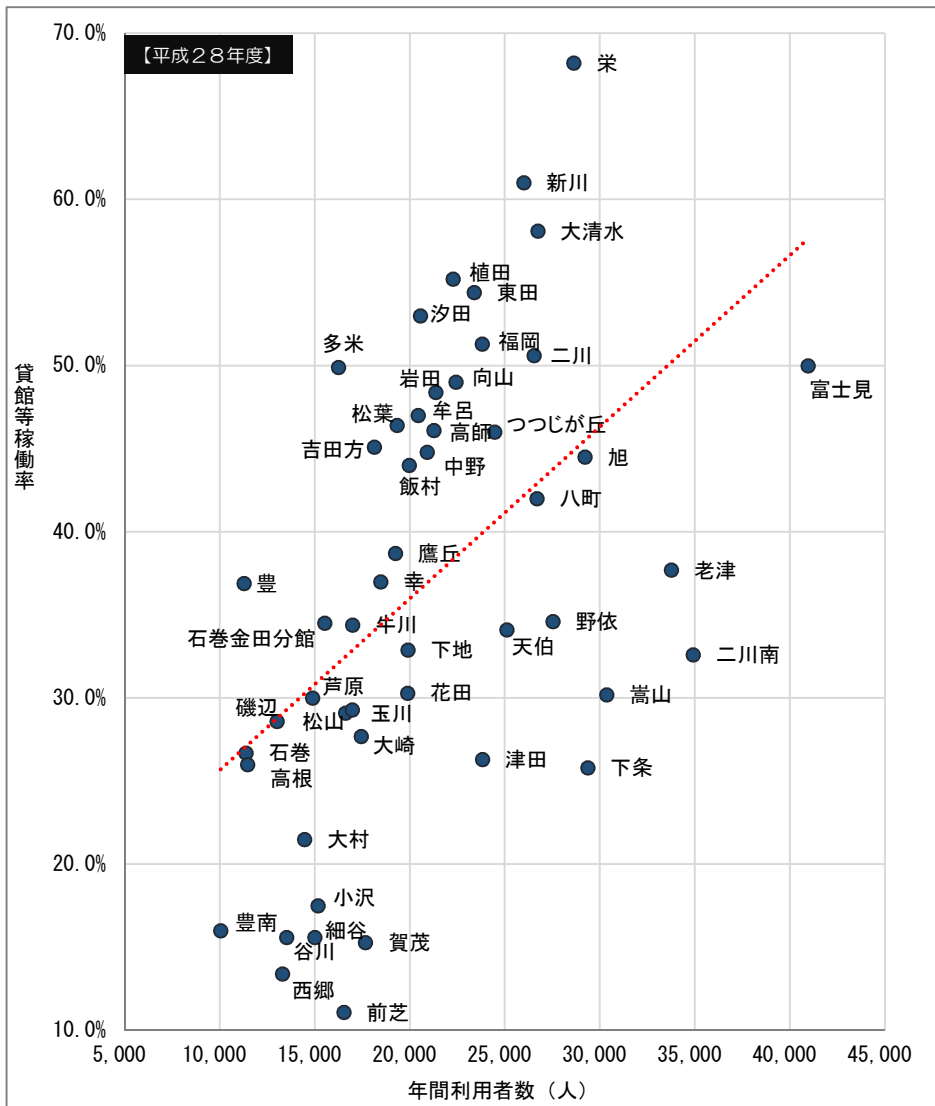
(H29.3公共施設等総合管理方針)



中学校名	学級数	現況面積(A)	必要面積(B)	面積差(A)-(B)	利活用可能
北部	12	4,726	5,465	△ 739	— 0
前芝	5	2,670	3,174	△ 504	— 0
青陵	18	7,859	6,424	1,435	○ 785
東陵	12	5,798	5,930	△ 132	— 0
石巻	12	5,873	5,465	408	— 0
豊岡	15	6,070	5,945	125	— 0
東陽	15	6,324	6,450	△ 126	— 0
二川	18	5,297	6,592	△ 1,295	— 0
五並	7	3,136	3,505	△ 369	— 0
章南	9	3,999	4,489	△ 490	— 0
高豊	10	5,317	4,813	504	— 0
南稜	21	7,166	7,075	91	— 0
高師台	20	8,129	7,026	1,103	○ 453
本郷	17	6,614	6,980	△ 366	— 0
南部	22	7,969	7,292	677	○ 27
南陽	16	6,667	6,624	43	— 0
羽田	15	5,829	5,945	△ 116	— 0
牟呂	17	5,755	6,433	△ 678	— 0
東部	23	7,308	7,677	△ 369	— 0
中部	17	6,815	6,798	17	— 0
豊城	9	4,854	4,688	166	— 0
吉田方	13	6,532	5,921	611	— 0

中学校名	学級数	現況面積(A)	必要面積(B)	面積差(A)-(B)	利活用可能
北部	10	4,726	4,813	△ 87	— 0
前芝	3	2,670	2,486	184	— 0
青陵	16	7,859	6,105	1,754	○ 1,104
東陵	9	5,798	4,871	927	○ 277
石巻	9	5,873	4,489	1,384	○ 734
豊岡	9	6,070	4,489	1,581	○ 931
東陽	12	6,324	5,930	394	— 0
二川	13	5,297	5,793	△ 496	— 0
五並	4	3,136	2,494	642	— 0
章南	9	3,999	4,489	△ 490	— 0
高豊	9	5,317	4,489	828	○ 178
南稜	25	7,166	7,943	△ 777	— 0
高師台	16	8,129	6,273	1,856	○ 1,206
本郷	13	6,614	6,285	329	— 0
南部	16	7,969	6,105	1,864	○ 1,214
南陽	12	6,667	5,930	737	○ 87
羽田	10	5,829	4,813	1,016	○ 366
牟呂	16	5,755	6,273	△ 518	— 0
東部	18	7,308	6,592	716	○ 66
中部	11	6,815	5,574	1,241	○ 591
豊城	6	4,854	3,634	1,220	○ 570
吉田方	18	6,532	6,788	△ 256	— 0

校区市民館の貸館等稼働率と年間利用者数



地区市民館の貸館等稼働率と年間利用者数

