

クラストコ
学ぶ
04

市電を学ぶ



大正～昭和

平成～令和



東田電停と乗り込む学生



昭和の赤岩口車庫



市役所前電停と咲き誇る花

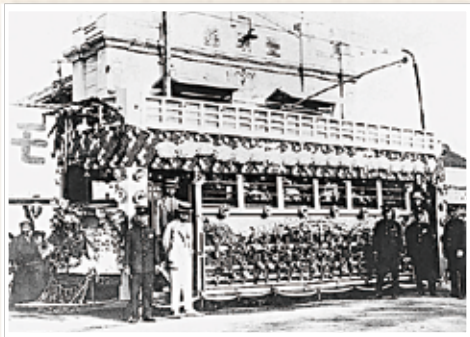


令和の赤岩口車庫

市電と共に育ってきた、豊橋生まれ・豊橋育ちの女性。
車窓から望める豊橋ならではの風景に浸る！

大正14年に開業し、市民の足として走り続ける市電。今や豊橋の顔として欠かせない存在となっています。

そんな市電をこよなく愛する、子育てママの徳岡さんをピックアップ。夜店、祇園祭、造形パラダイスなど、どこへ行くにも市電と一緒にあった徳岡さんが、市電で巡る13駅、22分の旅の楽しみ方を紹介します。



大正14年の市電開通を記念する花電車



広小路通りを走る市電



平成28年の市制110周年を記念する花電車



ペDESTリアンデッキからの風景

スマホで風景を切り取る!

徳岡さん流！市電沿いの景色を楽しむ旅



車窓から見る豊橋は
一味違いますよ。

通勤で使っている市電。
どんな新しい発見があるかな♪

クラスト編集部 竹田 佳子



子どもと
乗るのに便利!

今回乗ったのは「ほつトラム」。全面低床式車両
なのでベビーカーも楽々♪

ペDESTリアンデッキからの
眺めもおすすめ!



駅前
駅前大通



1 レトロな街灯とビル街の融合!

駅前～新川では、レトロなガス灯風の街灯と、
近代的なビルとの新旧入り交じる風景が目
を引きます。連なるセンターポールが奥行きを
感じさせます。

札木



鬼祭や祇園祭は
市電との撮影に
挑戦しよう。



街並みが
変わってきたね。



2 マッシュルーム型の街灯が一直線

国道1号に入ると、線路が一直線に延び、街灯
もマッシュルーム型に。電柱が地中化されて
いるので、より開けた街並みを見渡すことが
できます。



渋滞する車を脇目に
のんびり行くのもアリ!

キリトリ
3

情緒ある風景に欠かせない石畳!

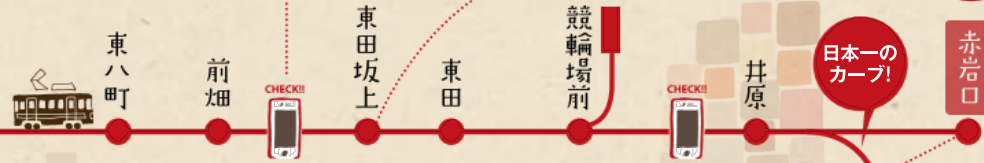


石畳の坂道が続く前畑～
東田坂上。市電の音や揺
れを体感できます。



夕暮れ

この歩道橋からの
夕日が格別!



キリトリ
4

店舗や住宅が並ぶ昔ながらの風景



人の動きも活発で
活気がある!



住宅地や商店街が
立ち並ぶ東田～赤岩
口。道幅が狭くなり、
生活感あふれる風
景に馴染んだ市電を
見られます。



市電の車庫があるよ!



運動公園前

いくつもの顔を持つ市電



ラッピング電車

地元企業などを広告するラッピング
電車。テレビドラマのロケ地にちな
んだ市電など、期間限定で運行する
ラッピング電車もあります。



ビール電車

毎年6～9月に運行するビール電
車。車内でビールを飲みながら、車
窓を流れる街並みを眺めることが
できます。



おでんしゃ

熱々のおでんとビールを楽しめるお
でんしゃ。昭和30年製の車両で、昔
懐かしい雰囲気味わえます。