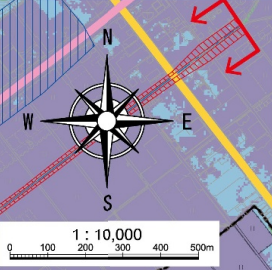


津田校区洪水ハザードマップ

※この図は、豊川・豊川放水路、佐奈川流域、柳生川流域、豊川下流支川が氾濫した場合に想定される浸水深等を表示した図面です。浸水深が重なる範囲については、いずれか深くなる値を表示しています。
※豊川流域ハザードマップと合わせてご確認ください。



第一指定避難所 (指定緊急避難場所)

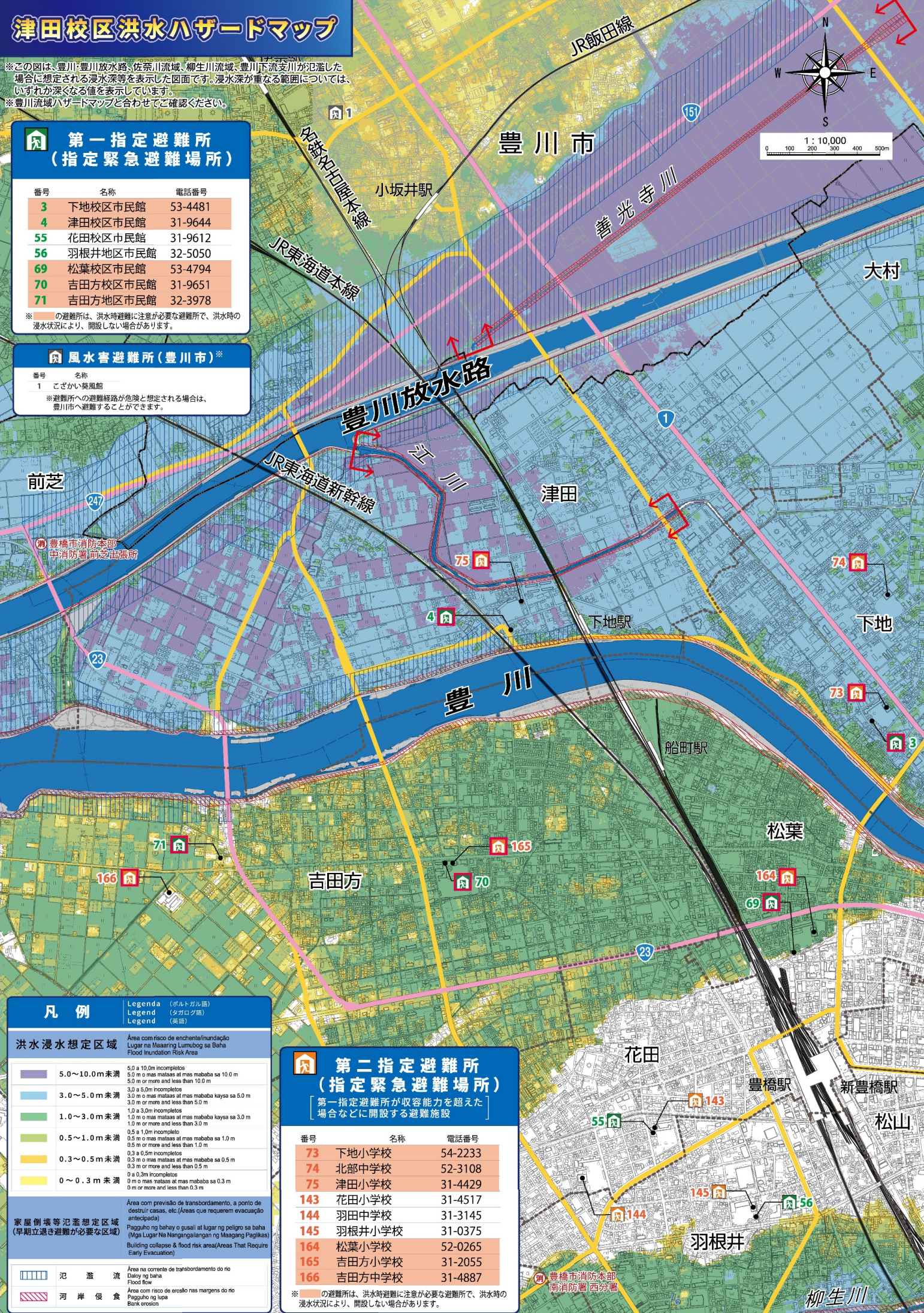
| 番号 | 名称 | 電話番号 |
|----|----------|---------|
| 3 | 下地校区市民館 | 53-4481 |
| 4 | 津田校区市民館 | 31-9644 |
| 55 | 花田校区市民館 | 31-9612 |
| 56 | 羽根井地区市民館 | 32-5050 |
| 69 | 松葉校区市民館 | 53-4794 |
| 70 | 吉田方校区市民館 | 31-9651 |
| 71 | 吉田方地区市民館 | 32-3978 |

※この避難所は、洪水時避難に注意が必要な避難所で、洪水時の浸水状況により、開設しない場合があります。

風水害避難所(豊川市)※

| 番号 | 名称 |
|----|---------|
| 1 | こざかい突風館 |

※避難所への避難経路が危険と想定される場合は、豊川市へ避難することができます。



凡例

| 凡例 | Legenda (ポルトガル語) | Legend (タガログ語) | Legend (英語) |
|-----------------------------|---|--|---|
| 洪水浸水想定区域 | Área com risco de enchente/inundação | Lugar na Masaring Lumubog sa Bahá | Flood Inundation Risk Area |
| 5.0~10.0m 未満 | 5.0 a 10.0m incompletos | 5.0 m o mas mataas at mas nababa sa 10.0 m | 5.0 m or more and less than 10.0 m |
| 3.0~5.0m 未満 | 3.0 a 5.0m incompletos | 3.0 m o mas mataas at mas nababa kayasa sa 5.0 m | 3.0 m or more and less than 5.0 m |
| 1.0~3.0m 未満 | 1.0 a 3.0m incompletos | 1.0 m o mas mataas at mas nababa kayasa sa 3.0 m | 1.0 m or more and less than 3.0 m |
| 0.5~1.0m 未満 | 0.5 a 1.0m incompletos | 0.5 m o mas mataas at mas nababa sa 1.0 m | 0.5 m or more and less than 1.0 m |
| 0.3~0.5m 未満 | 0.3 a 0.5m incompletos | 0.3 m o mas mataas at mas nababa sa 0.5 m | 0.3 m or more and less than 0.5 m |
| 0~0.3m 未満 | 0 a 0.3m incompletos | 0 m o mas mataas at mas nababa sa 0.3 m | 0 m or more and less than 0.3 m |
| 家屋倒壊等氾濫想定区域 (早期立退き避難が必要な区域) | Área com previsão de transbordamento, a ponto de destruir casas, etc. (Áreas que requerem evacuação antecipada) | Paguhag ng bahay o gusali at lugar ng peligro sa bahá (Mga Lugar Na Nangangailangan ng Maagang Paglikas) | Building collapse & flood risk area (Areas That Require Early Evacuation) |
| 氾濫 | Área na corrente de transbordamento do rio | Dalag ng baha | Flood flow |
| 河岸侵食 | Área com risco de erosão nas margens do rio | Paguhag ng lupa | Bank erosion |

第二指定避難所 (指定緊急避難場所)

【第一指定避難所が収容能力を超えた場合などに開設する避難施設】

| 番号 | 名称 | 電話番号 |
|-----|--------|---------|
| 73 | 下地小学校 | 54-2233 |
| 74 | 北部中学校 | 52-3108 |
| 75 | 津田小学校 | 31-4429 |
| 143 | 花田小学校 | 31-4517 |
| 144 | 羽田中学校 | 31-3145 |
| 145 | 羽根井小学校 | 31-0375 |
| 164 | 松葉小学校 | 52-0265 |
| 165 | 吉田方小学校 | 31-2055 |
| 166 | 吉田方中学校 | 31-4887 |

※この避難所は、洪水時避難に注意が必要な避難所で、洪水時の浸水状況により、開設しない場合があります。

※小学校区境界は、参考境界です。この境界は、校区を定めるものではありません。

この地図は、東三河広域連合長の承認を得て、同連合発行の都市計画基本図を使用して作成したものである。(承認番号)4東三都(開)第1-11号