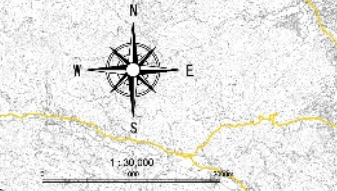


豊川流域 (想定最大規模)

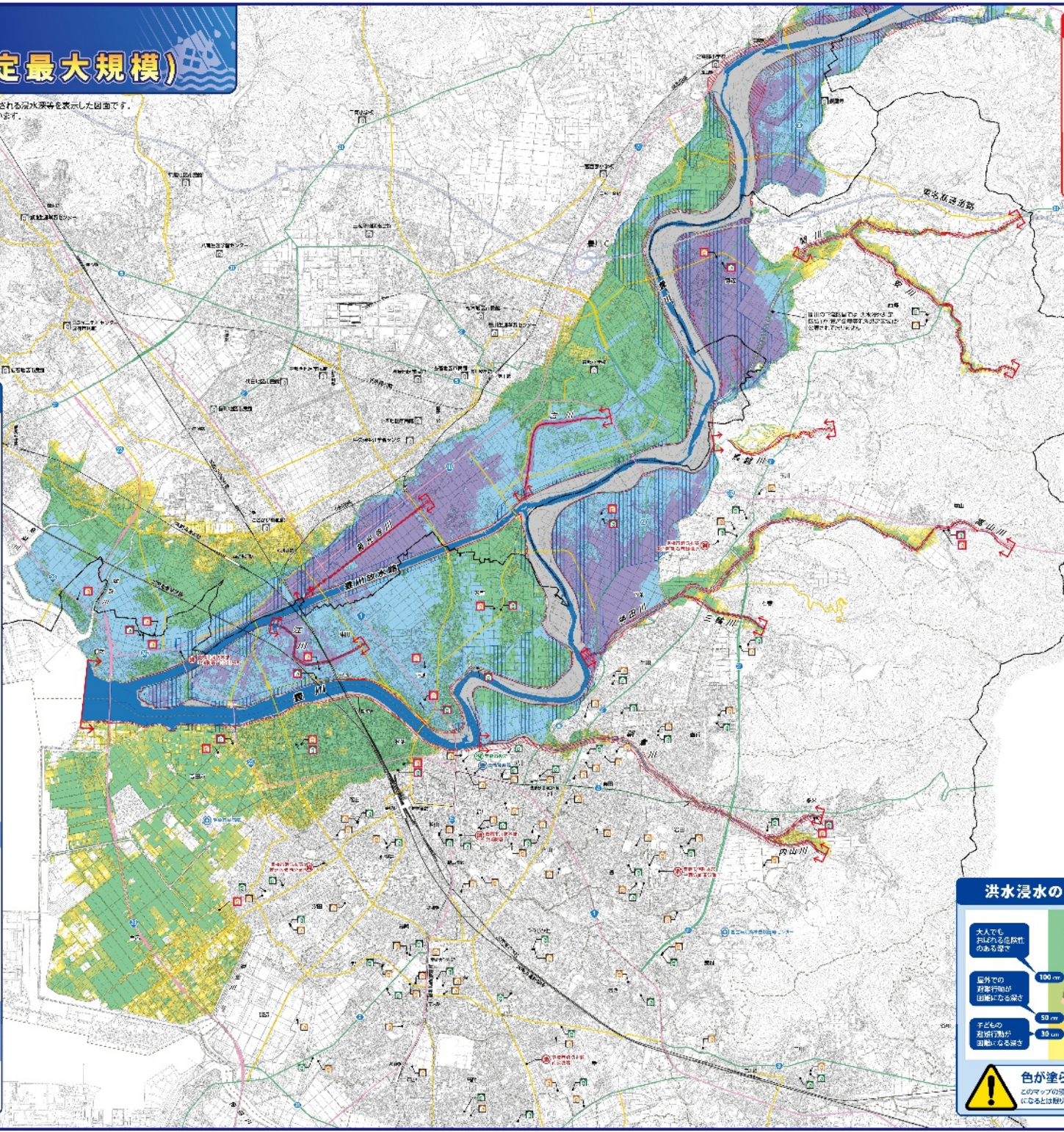
※この図は、豊川、豊川取水路、豊川下流支川が氾濫した場合に想定される洪水深さを表示した図面です。洪水深が異なる範囲については、いずれか深くなる値を表示しています。



凡例	Legend (9月1日現在)	Legend (7月1日現在)
	第一指定避難所 First designated evacuation site	第一指定避難所 First designated evacuation site
	第二指定避難所 Second designated evacuation site	第二指定避難所 Second designated evacuation site
	洪水浸水想定区域 第一指定避難所 Designated evacuation site in the designated flood inundation area	洪水浸水想定区域 第一指定避難所 Designated evacuation site in the designated flood inundation area
	洪水浸水想定区域 第二指定避難所 Designated evacuation site in the designated flood inundation area	洪水浸水想定区域 第二指定避難所 Designated evacuation site in the designated flood inundation area
	風水害避難所 (豊川市) Flood and wind disaster evacuation site (Toyokawa City)	風水害避難所 (豊川市) Flood and wind disaster evacuation site (Toyokawa City)
	市役所 City Office	市役所 City Office
	消防署 Fire Station	消防署 Fire Station
	警察署 Police Station	警察署 Police Station
	病院 Hospital	病院 Hospital
	高速道路 Expressway	高速道路 Expressway
	国道 National Route	国道 National Route
	主要地方道 Main Prefectural Road	主要地方道 Main Prefectural Road
	一般国道 General National Route	一般国道 General National Route
	鉄道 Railway	鉄道 Railway
	行政界 Administrative Boundary	行政界 Administrative Boundary
	校区界 School District Boundary	校区界 School District Boundary
	河川等地図 River and other map	河川等地図 River and other map
	洪水浸水想定区域 の對象となる河川 Target rivers for the designated flood inundation area	洪水浸水想定区域 の對象となる河川 Target rivers for the designated flood inundation area

洪水浸水想定区域	Area covered by the designated flood inundation area
	1.0 m 以上 1.0 m or more
	5.0~10.0 m未満 Less than 5.0 to 10.0 m
	3.0~5.0 m未満 Less than 3.0 to 5.0 m
	1.0~3.0 m未満 Less than 1.0 to 3.0 m
	0.5~1.0 m未満 Less than 0.5 to 1.0 m
	0.3~0.5 m未満 Less than 0.3 to 0.5 m
	0.0~0.3 m未満 Less than 0.0 to 0.3 m

家屋倒壊等氾濫想定区域 (中間立退避避難が必要な区域)	Area where houses may collapse or flood (Area where intermediate evacuation is required)
	氾濫区 Flood zone
	沿岸浸食 Coastal erosion



洪水避難で大事なこと

あらかじめ避難する場所を決めておく!
 避難所の選定が避難の要諦とは異なります。洪水することが予測される避難所は、その地の浸水状況により、利用できない場合があります。事前に詳しく、このマップと各区域のマップを併せて目撃地が避難場所を事前に決めておきましょう。

警戒レベル3で高齢者等、警戒レベル4で全員が危険な場所から避難!
 テレビ、ラジオ、インターネットから災害情報や避難情報を積極的に入手し、最新の「警戒レベル」を確認しましょう。「警戒レベル3」では高齢者や避難に持物のかかると「警戒レベル4」で全員が危険な場所から避難を開始しましょう。

逃げ遅れたら、近くの高くて安全な場所へ避難!
 万一逃げ遅れたら、無闇に避難所へ避難せず、命を守る行動を取りましょう。近くの高くて安全な場所へ、高くて安全な場所へ避難しましょう。

避難所(豊川市含む)の開設状況の確認は、豊橋市災害対策本部 0532-51-2055 まで

「想定最大規模」とは
 年1回超過率1/1,000程度(約年1.1回)にその規模を超える現象が発生する確率が1/1,000程度であることをいう。
 ※ 日降雨量 604 mm (豊川)・豊川取水路(想定雨量)
 24 時間降雨量 836 mm (豊川)・下流支川(想定雨量)

「洪水浸水想定区域」とは
 河川において氾濫した場合に浸水が想定される区域

「家屋倒壊等氾濫想定区域」とは
 農中産物や台風の想定最大規模の降雨で、近くの地盤が脆弱な場合に、建物倒壊(浸水)が想定される「危険箇所」や「浸水被害が想定される箇所」の区域を指します。
 この区域では、屋内での避難だけでなく、避難所等への安全な場所への早急の立退き避難が必要です。

- 「浸水想定」とは
 想定最大規模の降雨による浸水に、想定した水の圧力、大気圧変動等により、家屋が倒壊する危険性を示したものです。
- 「危険箇所」とは
 想定最大規模の降雨による浸水に、地盤が脆弱な箇所や、その付近にある家屋の倒壊、浸水などの危険性を示したものです。

公表図面について

図が公表された「豊川水系豊川」・「豊川取水路」洪水浸水想定区域図と、愛知が公表した「豊川水系豊川」下流支川「豊川」洪水浸水想定区域図との重複部分から推定することが出来ます。洪水浸水想定区域の指定の前後に異なる情報の掲載(更新)があるため、こちらでご確認ください。

<豊川・豊川取水路>
<https://www.pref.aichi.jp/gis/gisdata/abcs/abcs/abcs/abcs.html>

<豊川下流支川>
<https://www.pref.aichi.jp/gis/gisdata/abcs/abcs/abcs/abcs.html>
 ※ 豊川1、豊川2、豊川3、豊川4、豊川5、豊川6、豊川7、豊川8、豊川9、豊川10、豊川11、豊川12、豊川13、豊川14、豊川15、豊川16、豊川17、豊川18、豊川19、豊川20、豊川21、豊川22、豊川23、豊川24、豊川25、豊川26、豊川27、豊川28、豊川29、豊川30、豊川31、豊川32、豊川33、豊川34、豊川35、豊川36、豊川37、豊川38、豊川39、豊川40、豊川41、豊川42、豊川43、豊川44、豊川45、豊川46、豊川47、豊川48、豊川49、豊川50、豊川51、豊川52、豊川53、豊川54、豊川55、豊川56、豊川57、豊川58、豊川59、豊川60、豊川61、豊川62、豊川63、豊川64、豊川65、豊川66、豊川67、豊川68、豊川69、豊川70、豊川71、豊川72、豊川73、豊川74、豊川75、豊川76、豊川77、豊川78、豊川79、豊川80、豊川81、豊川82、豊川83、豊川84、豊川85、豊川86、豊川87、豊川88、豊川89、豊川90、豊川91、豊川92、豊川93、豊川94、豊川95、豊川96、豊川97、豊川98、豊川99、豊川100

洪水浸水の深さの目安

洪水浸水の深さの目安は、洪水浸水の深さによって異なります。

- 10.0m: 成人でも歩行が困難な水深
- 5.0m: 通常の浸水想定区域
- 3.0m: 1歳未満の幼児が溺れる水深
- 1.0m: 2歳未満の幼児が溺れる水深
- 0.5m: 3歳未満の幼児が溺れる水深
- 0.3m: 4歳未満の幼児が溺れる水深

色が塗られていないところでも浸水する可能性があります。
 このマップの洪水浸水想定は、一定の条件(シナリオ)を定めた洪水想定に基いたものであり、必ずしも実際に発生する浸水と一致するものではありません。色が付いていないところでも浸水する可能性があるため十分ご注意ください。