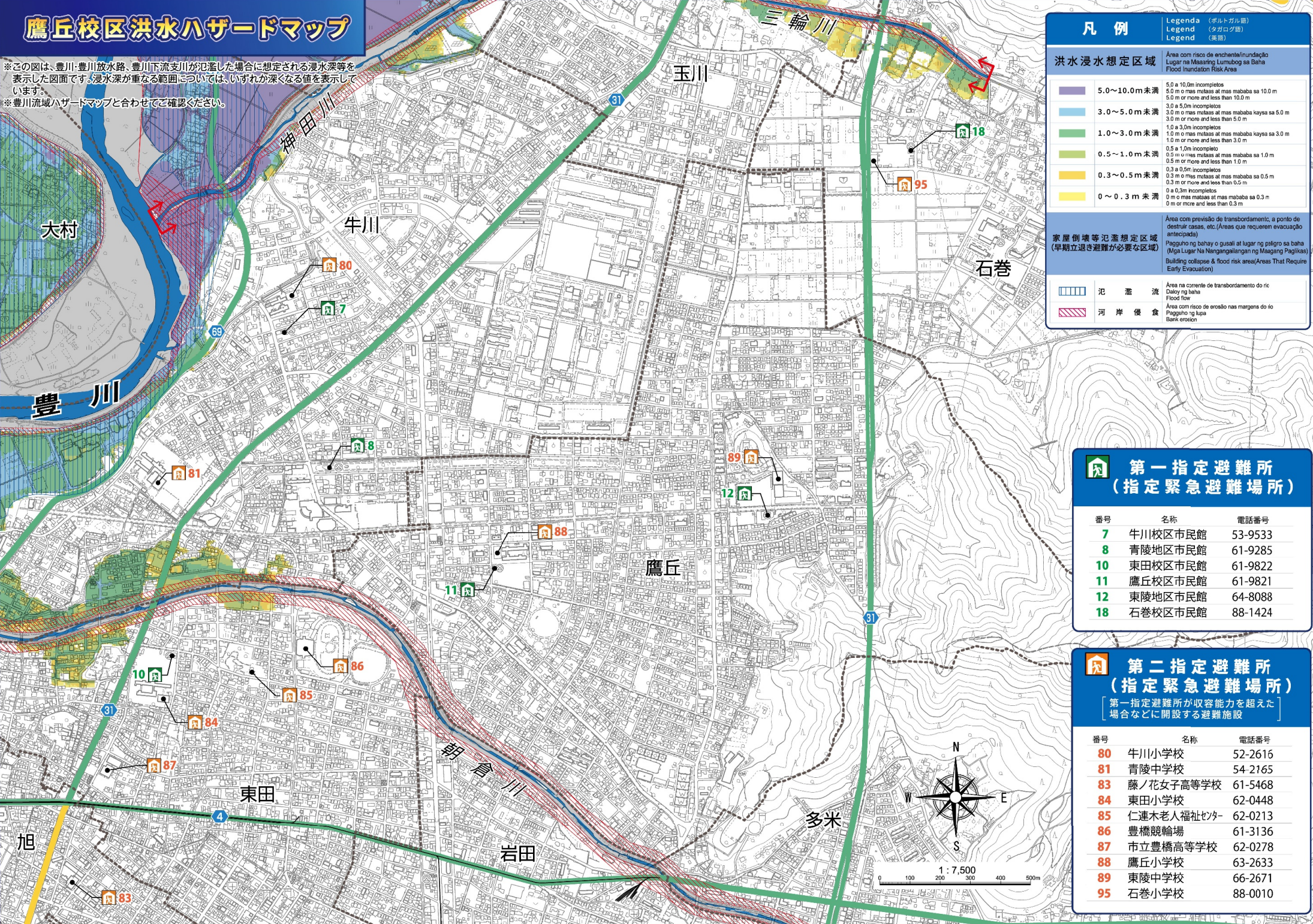


# 鷹丘校区洪水ハザードマップ

※この図は、豊川・豊川放水路、豊川下流支川が氾濫した場合に想定される浸水深等を表示した図面です。浸水深が重なる範囲については、いずれか深くなる値を表示しています。  
※豊川流域ハザードマップと合わせてご確認ください。



### 凡例

Legend (ポルトガル語)  
Legend (タガログ語)  
Legend (英語)

**洪水浸水想定区域**  
Área com risco de enchente/inundação  
Lugar na Maaring Lumubog sa Baha  
Flood Inundation Risk Area

|              |  |
|--------------|--|
| 5.0~10.0m 未満 | 5.0 a 10.0m incompletos<br>5.0 m o mas matas at mas mababa sa 10.0 m<br>5.0 m or more and less than 10.0 m     |
| 3.0~5.0m 未満  | 3.0 a 5.0m incompletos<br>3.0 m o mas matas at mas mababa kayasa sa 5.0 m<br>3.0 m or more and less than 5.0 m |
| 1.0~3.0m 未満  | 1.0 a 3.0m incompletos<br>1.0 m o mas matas at mas mababa kayasa sa 3.0 m<br>1.0 m or more and less than 3.0 m |
| 0.5~1.0m 未満  | 0.5 a 1.0m incompletos<br>0.5 m o mas matas at mas mababa sa 1.0 m<br>0.5 m or more and less than 1.0 m        |
| 0.3~0.5m 未満  | 0.3 a 0.5m incompletos<br>0.3 m o mas matas at mas mababa sa 0.5 m<br>0.3 m or more and less than 0.5 m        |
| 0~0.3m 未満    | 0 a 0.3m incompletos<br>0 m o mas matas at mas mababa sa 0.3 m<br>0 m or more and less than 0.3 m              |

**家屋倒壊等氾濫想定区域 (指定緊急避難が必要な区域)**  
Área com previsão de transbordamento, a ponto de destruir casas, etc. (Áreas que requerem evacuação antecipada)  
Paguhog ng bahay o gusali at lugar ng paghoro sa baha (Mga Lugar Na Nangangailangan ng Maagang Paglikas)  
Building collapse & flood risk area (Areas That Require Early Evacuation)

氾濫流  
Área na corrente de transbordamento do rio  
Dahay ng baha  
Flood flow

河岸侵食  
Área com risco de erosão nas margens do rio  
Paguhog ng lupa  
Bank erosion

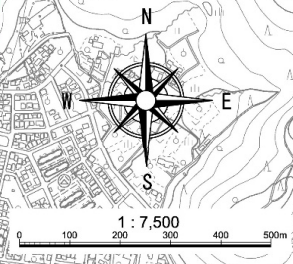
### 第一指定避難所 (指定緊急避難場所)

| 番号 | 名称      | 電話番号    |
|----|---------|---------|
| 7  | 牛川校区市民館 | 53-9533 |
| 8  | 青陵地区市民館 | 61-9285 |
| 10 | 東田校区市民館 | 61-9822 |
| 11 | 鷹丘校区市民館 | 61-9821 |
| 12 | 東陵地区市民館 | 64-8088 |
| 18 | 石巻校区市民館 | 88-1424 |

### 第二指定避難所 (指定緊急避難場所)

第一指定避難所が収容能力を超えた場合などに開設する避難施設

| 番号 | 名称          | 電話番号    |
|----|-------------|---------|
| 80 | 牛川小学校       | 52-2616 |
| 81 | 青陵中学校       | 54-2165 |
| 83 | 藤ノ花女子高等学校   | 61-5468 |
| 84 | 東田小学校       | 62-0448 |
| 85 | 仁連木老人福祉センター | 62-0213 |
| 86 | 豊橋競輪場       | 61-3136 |
| 87 | 市立豊橋高等学校    | 62-0278 |
| 88 | 鷹丘小学校       | 63-2633 |
| 89 | 東陵中学校       | 66-2671 |
| 95 | 石巻小学校       | 88-0010 |



※小学校区境界は、参考境界です。この境界は、校区を定めるものではありません。

この地図は、東三河広域連合長の承認を得て、同連合発行の都市計画基本図を使用して作成したものである。(承認番号)4東三都(第)第1-11