

佐奈川流域・音羽川流域(想定最大規模)



避難所の開設状況の確認は、
豊橋市災害対策本部
0532-51-2055まで

洪水避難で大事なこと

あらかじめ逃げる避難所を決めておく！

通常の避難所が洪水の避難所とは限りません。洪水する事が予想される避難所は、洪水時の浸水状況により、陥没されない場合があります。家族と話し合いこのマップを使って自分たちが逃げられる避難所を事前に決めておきましょう。

警戒レベル3で高齢者等、**警戒レベル4**で全員が危険な場所から避難！

テレビ、ラジオ、インターネットから防災情報や避難情報を積極的に入手し、現在の「警戒レベル」を確認しましょう。「警戒レベル3」で高齢者など避難に時間がかかる人が、「警戒レベル4」で全員が危険な場所から避難を開始しましょう。

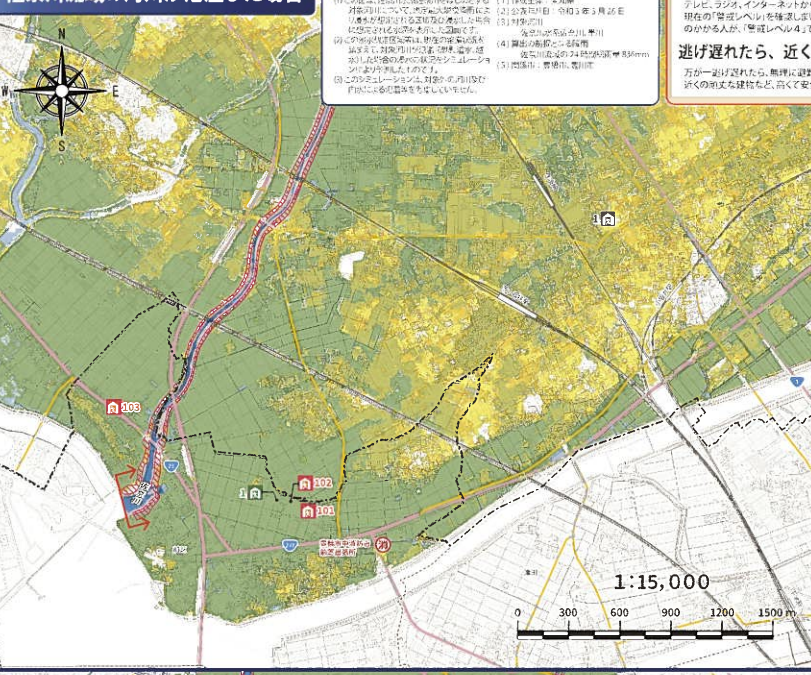
逃げ遅れたら、近くの高くて安全な場所へ避難！

万一逃げ遅れたら、無理に避難所へ避難せず、自ら守る行動を取りましょう。近くの高くて安全な場所へ避難しましょう。



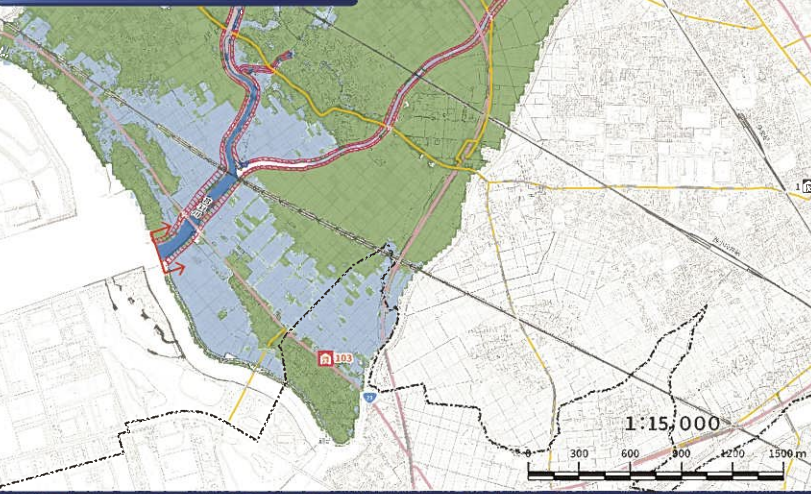
| 凡例 | Legend (5/25/2018) |
|----|---|
| | 第一指定避難所 First designated evacuation shelter |
| | 第二指定避難所 Second designated evacuation shelter |
| | 洪水時の避難が必要な第一指定避難所 First designated evacuation shelter where evacuation is necessary during floods |
| | 洪水時の避難が必要な第二指定避難所 Second designated evacuation shelter where evacuation is necessary during floods |
| | 避難所(豊川市) Evacuation shelter (Toyokawa City) |
| | 市役所 City Office |
| | 消防署 Fire Station |
| | 国 National Road |
| | 主要地方道 Main Prefectural Road |
| | 一般道道 General Prefectural Road |
| | 鉄道 Railway |
| | 行政界 Administrative Boundary |
| | 校区界 School District Boundary |
| | 河川等経路 River Course |
| | 洪水ハザードマップの作成となる河川 River used for creating the Flood Hazard Map |
| | 洪水浸水想定区域 Flood Inundation Risk Area |
| | 1 0.0 m 以上 1.0 m or more |
| | 5.0~10.0 m未満 5.0 m to 10.0 m less than |
| | 3.0~5.0 m未満 3.0 m to 5.0 m less than |
| | 1.0~3.0 m未満 1.0 m to 3.0 m less than |
| | 0.5~1.0 m未満 0.5 m to 1.0 m less than |
| | 0.3~0.5 m未満 0.3 m to 0.5 m less than |
| | 0~0.3 m未満 0 m to 0.3 m less than |
| | 家屋倒壊等氾濫想定区域(早期立ち退きが必要なる区域) Area where houses may collapse and early evacuation is required |
| | 氾濫区 Flood Zone |
| | 氾濫危険区 Flood Hazard Zone |

佐奈川流域の河川が氾濫した場合



| 1 説明文 | 2 基本事項等 |
|---|--|
| <p>この図は、佐奈川流域の河川が氾濫した場合の想定最大規模の洪水による浸水想定区域を示しています。浸水想定区域は、河川の氾濫による浸水想定区域と、河川の氾濫による浸水想定区域以外の浸水想定区域とに分かれています。</p> <p>この図は、河川の氾濫による浸水想定区域を示しています。浸水想定区域は、河川の氾濫による浸水想定区域と、河川の氾濫による浸水想定区域以外の浸水想定区域とに分かれています。</p> <p>この図は、河川の氾濫による浸水想定区域を示しています。浸水想定区域は、河川の氾濫による浸水想定区域と、河川の氾濫による浸水想定区域以外の浸水想定区域とに分かれています。</p> | <p>(1) 作成日：令和3年3月26日 (2) 作成機関：豊橋市 (3) 対象地域：豊橋市 (4) 調査の範囲：佐奈川流域 (5) 調査の期間：令和3年3月26日</p> |

音羽川流域の河川が氾濫した場合



| 1 説明文 | 2 基本事項等 |
|---|--|
| <p>この図は、音羽川流域の河川が氾濫した場合の想定最大規模の洪水による浸水想定区域を示しています。浸水想定区域は、河川の氾濫による浸水想定区域と、河川の氾濫による浸水想定区域以外の浸水想定区域とに分かれています。</p> <p>この図は、河川の氾濫による浸水想定区域を示しています。浸水想定区域は、河川の氾濫による浸水想定区域と、河川の氾濫による浸水想定区域以外の浸水想定区域とに分かれています。</p> <p>この図は、河川の氾濫による浸水想定区域を示しています。浸水想定区域は、河川の氾濫による浸水想定区域と、河川の氾濫による浸水想定区域以外の浸水想定区域とに分かれています。</p> | <p>(1) 作成日：令和3年3月26日 (2) 作成機関：豊橋市 (3) 対象地域：豊橋市 (4) 調査の範囲：音羽川流域 (5) 調査の期間：令和3年3月26日</p> |

| 第一指定避難所 (指定緊急避難場所) | | |
|--------------------|---------|---------|
| 番号 | 名称 | 電話番号 |
| 1 | 前芝校区市民館 | 32-3750 |

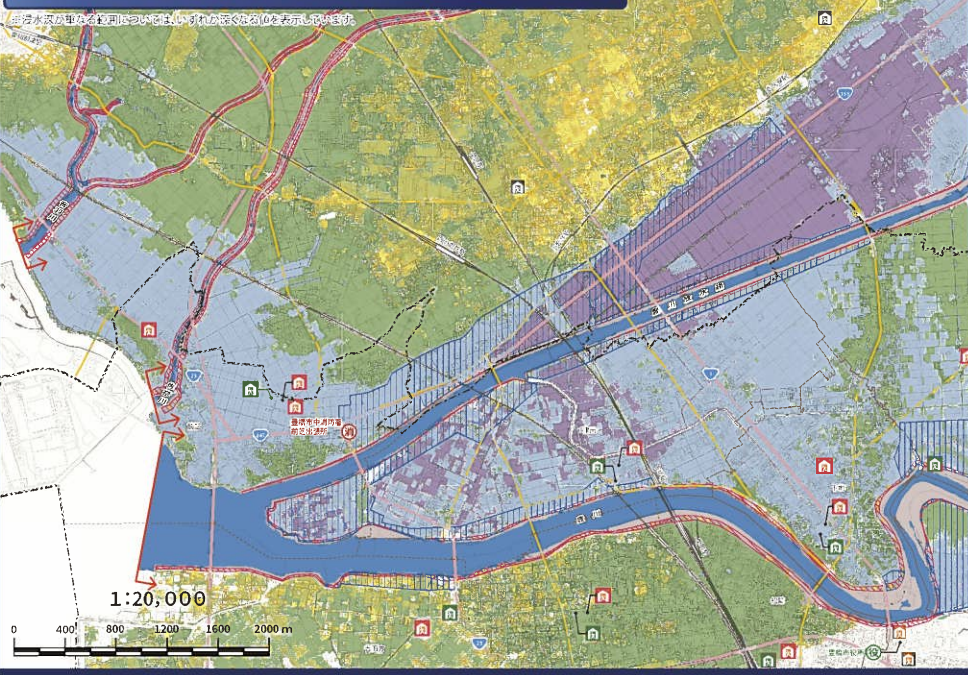
| 第二指定避難所 (指定緊急避難場所) | | |
|-----------------------------|--------------|---------|
| 第一指定避難所が収容能力を超えた場合に開設する避難施設 | | |
| 番号 | 名称 | 電話番号 |
| 101 | 前芝小学校 | 31-0500 |
| 102 | 前芝中学校 | 31-0507 |
| 103 | 梅枝地区浸水防災センター | 51-3116 |

| 避難所(豊川市) | |
|----------|---------|
| 番号 | 名称 |
| 1 | とぎかい暴風館 |

「洪水浸水想定区域(想定最大規模)」とは
想定最大規模の洪水により河川が氾濫した場合の浸水想定区域

「家屋倒壊等氾濫想定区域」とは
一定の条件下において、家屋の倒壊、傾斜をもちたすような短期決壊に陥りやすい河川沿いの河川が氾濫する事が想定される区域

佐奈川流域・音羽川流域・豊川・豊川放水路が氾濫した場合



洪水浸水の深さの目安

人が水に浸ると危険な水深は、早期の立ち退きが必要となります。

| | |
|-------|--------------|
| 10.0m | 2階以上の建物に浸る水深 |
| 5.0m | 1階以上の建物に浸る水深 |
| 3.0m | 1階の建物に浸る水深 |
| 1.0m | 1階の建物に浸る水深 |
| 0.5m | 1階の建物に浸る水深 |
| 0.3m | 1階の建物に浸る水深 |

色で塗られていないところでも浸水する可能性があります。
このマップの浸水想定は、一定の条件が前提に行われた計算結果によるもので、個人や特定の状況による浸水は想定されていません。色で塗られていないところでも浸水する可能性があります。