

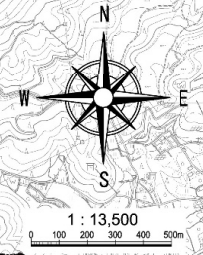
# 西郷校区洪水ハザードマップ

**避難所（豊川市）※**

番号	名称
1	長慶寺

※避難所への避難経路が危険と想定される場合は、豊川市へ避難することができます。

※この図は、豊川・豊川放水路、豊川下流支川が氾濫した場合に想定される浸水深等を表示した図面です。浸水深が重なる範囲については、いずれか深くなる値を表示しています。  
 ※豊川流域ハザードマップと合わせてご確認ください。



**凡例** (ポルトガル語)  
 (タガログ語)  
 (英語)

**洪水浸水想定区域** Area com risco de enchente/inundação  
 Lugar na Masaring Lumubog sa Baha  
 Flood Inundation Risk Area

10.0 m 以上	Mais de 10,0m 10,0 m o mas mataas 10.0 m or more
5.0~10.0 m未滿	5,0 a 10,0m incompletos 5,0 m o mas mataas at mas mababa sa 10,0 m 5,0 m or more and less than 10,0 m
3.0~5.0 m未滿	3,0 a 5,0m incompletos 3,0 m o mas mataas at mas mababa kaysa sa 5,0 m 3,0 m or more and less than 5,0 m
1.0~3.0 m未滿	1,0 a 3,0m incompletos 1,0 m o mas mataas at mas mababa kaysa sa 3,0 m 1,0 m or more and less than 3,0 m
0.5~1.0 m未滿	0,5 a 1,0m incompleto 0,5 m o mas mataas at mas mababa sa 1,0 m 0,5 m or more and less than 1,0 m
0.3~0.5 m未滿	0,3 a 0,5m incompletos 0,3 m o mas mataas at mas mababa sa 0,5 m 0,3 m or more and less than 0,5 m
0~0.3 m未滿	0 m o mas mataas at mas mababa sa 0,3 m 0 m or more and less than 0,3 m

**家屋倒壊等氾濫想定区域 (早期立退き避難が必要な区域)** Area com previsão de transbordamento, a ponto de destruir casas, etc. (Áreas que requerem evacuação antecipada)  
 Pagguhong bahay o gusali at lugar ng peligro sa baha (Mga Lugar Na Nangangailangan ng Meagang Paglikas)  
 Building collapse & flood risk area (Areas That Require Early Evacuation)

氾濫流	Área na corrente de transbordamento do rio Flood flow
河岸侵食	Área com risco de erosão nas margens do rio Pagguhong lupa Bank erosion

**第一指定避難所 (指定緊急避難場所)**

番号	名称	電話番号
13	賀茂校区市民館	88-1421
14	西郷校区市民館	88-1422

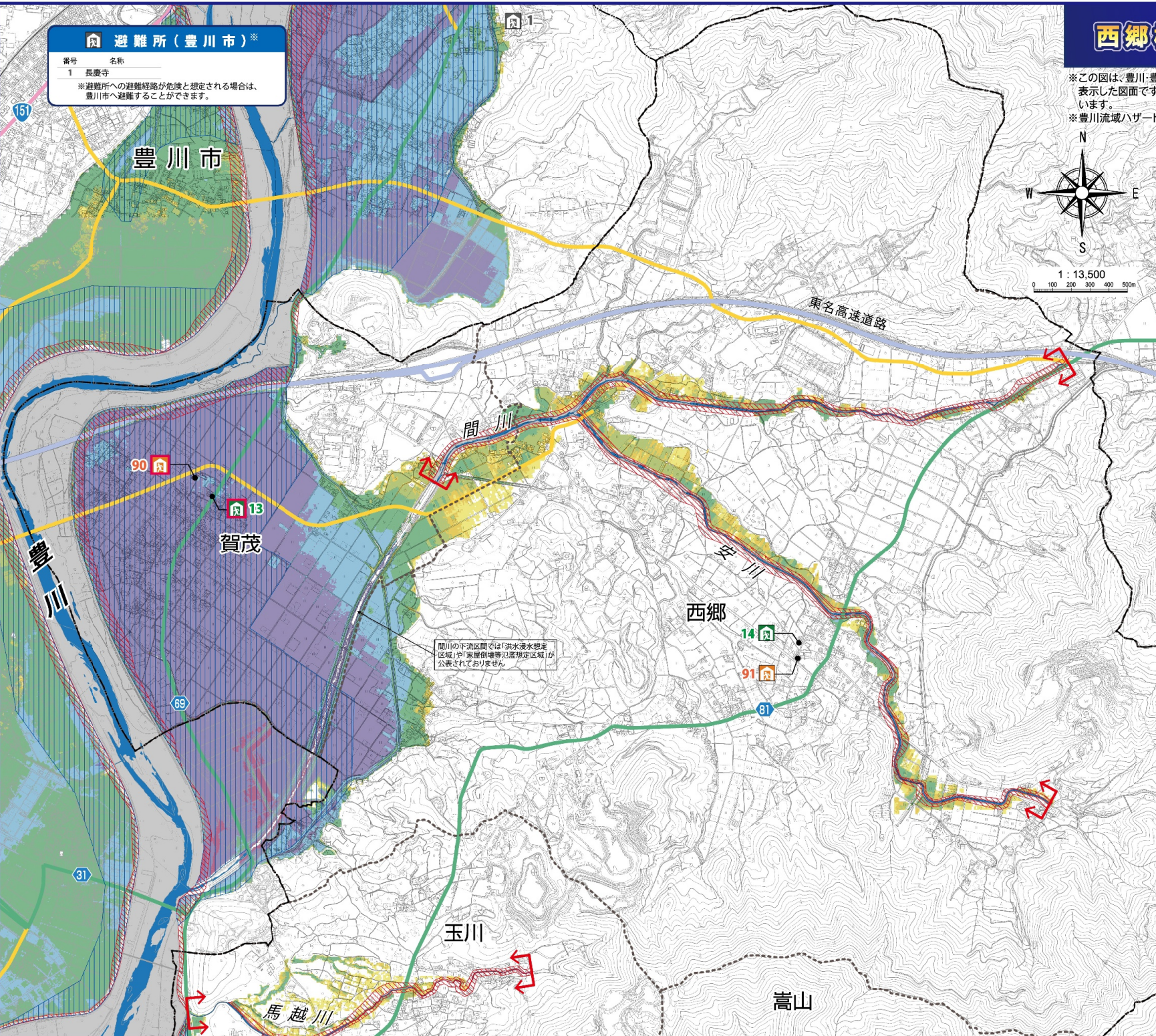
※ の避難所は、洪水時避難に注意が必要な避難所で、洪水時の浸水状況により、開設しない場合があります。

**第二指定避難所 (指定緊急避難場所)**

[ 第一指定避難所が収容能力を超えた場合などに開設する避難施設 ]

番号	名称	電話番号
90	賀茂小学校	88-0400
91	西郷小学校	88-0271

※ の避難所は、洪水時避難に注意が必要な避難所で、洪水時の浸水状況により、開設しない場合があります。



※小学校区境界は、参考境界です。この境界は、校区を定めるものではありません。

この地図は、東三河広域連合長の承認を得て、同連合発行の都市計画基本図を使用して作成したものである。(承認番号)4東三都(第)第1-11号