

松葉校区洪水ハザードマップ

※この図は、豊川・豊川放水路・豊川下流支川が氾濫した場合に想定される浸水深等を表示した図面です。浸水深が重なる範囲については、いずれが深くなる値を表示しています。
※豊川流域ハザードマップと合わせてご確認ください。

第一指定避難所 (指定緊急避難場所)

番号	名称	電話番号
3	下地校区市民館	53-4481
67	八町校区市民館	53-9472
68	豊城地区市民館	53-3304
69	松葉校区市民館	53-4794

※ 〇の避難所は、洪水時避難に注意が必要な避難所で、洪水時の浸水状況により、開設しない場合があります。

第二指定避難所 (指定緊急避難場所)

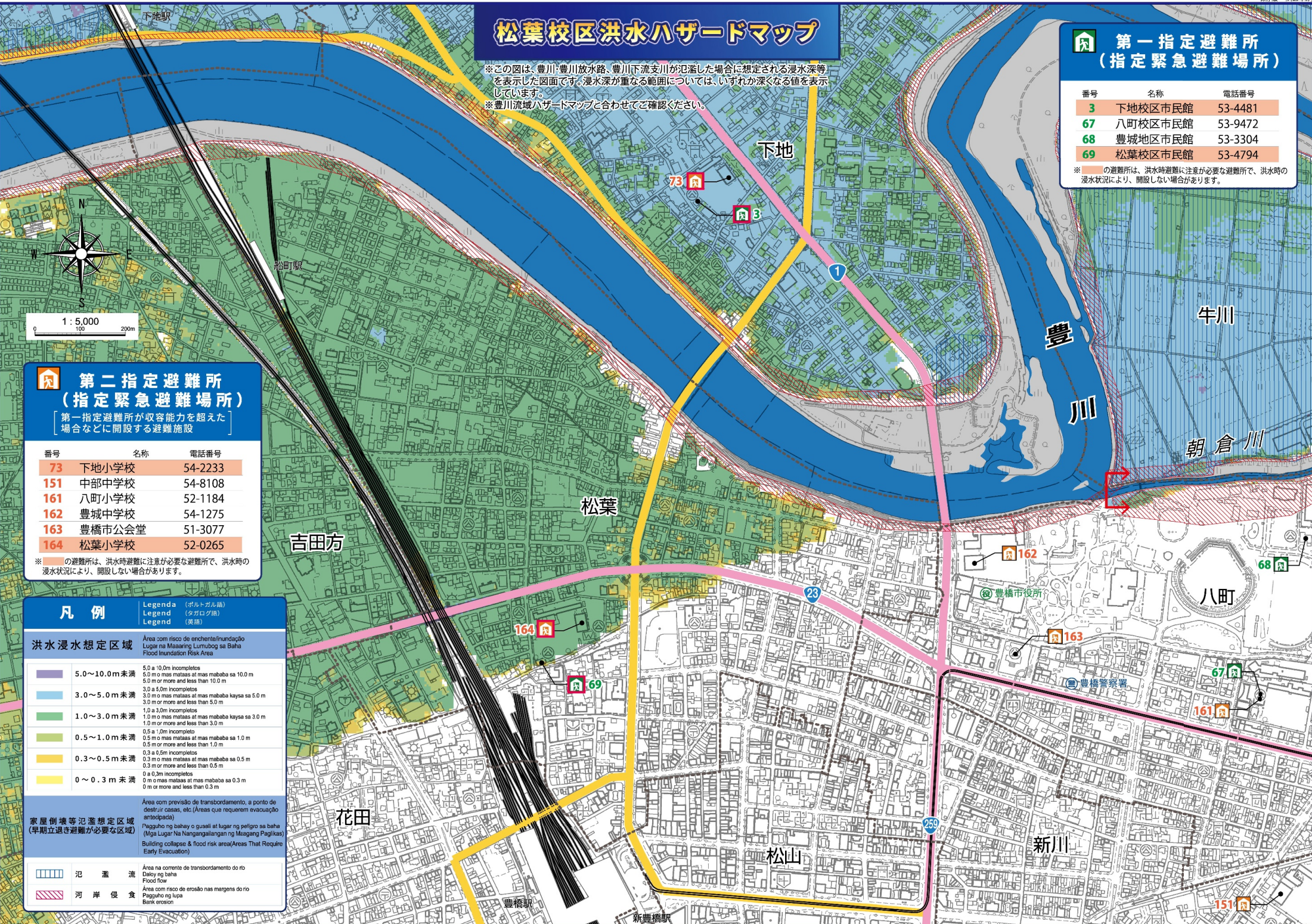
〔第一指定避難所が収容能力を超えた場合などに開設する避難施設〕

番号	名称	電話番号
73	下地小学校	54-2233
151	中部中学校	54-8108
161	八町小学校	52-1184
162	豊城中学校	54-1275
163	豊橋市公会堂	51-3077
164	松葉小学校	52-0265

※ 〇の避難所は、洪水時避難に注意が必要な避難所で、洪水時の浸水状況により、開設しない場合があります。

凡例

Legend	Legenda (ポルトガル語)	Legend (タガログ語)	Legend (英語)
洪水浸水想定区域	Área com risco de enchente/inundação Lugar na Masaing Lumubog sa Baha Flood Inundation Risk Area		
5.0~10.0m未滿	5.0 a 10.0m incompletos 5.0 m o mas mataas at mas mababa sa 10.0 m 5.0 m or more and less than 10.0 m		
3.0~5.0m未滿	3.0 a 5.0m incompletos 3.0 m o mas mataas at mas mababa kayasa sa 5.0 m 3.0 m or more and less than 5.0 m		
1.0~3.0m未滿	1.0 a 3.0m incompletos 1.0 m o mas mataas at mas mababa kayasa sa 3.0 m 1.0 m or more and less than 3.0 m		
0.5~1.0m未滿	0.5 a 1.0m incompleto 0.5 m o mas mataas at mas mababa sa 1.0 m 0.5 m or more and less than 1.0 m		
0.3~0.5m未滿	0.3 a 0.5m incompletos 0.3 m o mas mataas at mas mababa sa 0.5 m 0.3 m or more and less than 0.5 m		
0~0.3m未滿	0 a 0.3m incompletos 0 m o mas mataas at mas mababa sa 0.3 m 0 m or more and less than 0.3 m		
家屋倒壊等氾濫想定区域 (早期立退き避難が必要な区域)	Área com previsão de transbordamento, a ponto de destruir casas, etc. (Áreas que requerem evacuação antecipada) Paguhon ng babay o gusali at lugar ng peligro sa baha (Mga Lugar na Pangangailangan ng Masagang Pagilalas) Building collapse & flood risk area (Areas That Require Early Evacuation)		
氾濫流	Área na corrente de transbordamento do rio Dagoy ng baha Flood flow		
河岸侵食	Área com risco de erosão nas margens do rio Paguhon ng lupa Bank erosion		



※小学校区境界は、参考境界です。この境界は、校区を定めるものではありません。

この地図は、東三河広域連合長の承認を得て、同連合発行の都市計画基本図を使用して作成したものである。(承認番号)4東三都(第)第1-11