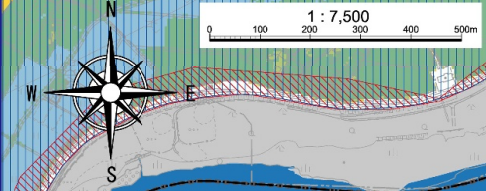


# 賀茂校区洪水ハザードマップ

※この図は、豊川・豊川放水路、豊川下流支川が氾濫した場合に想定される浸水深等を表示した図面です。浸水深が重なる範囲については、いずれか深くなる値を表示しています。  
※豊川流域ハザードマップと合わせてご確認ください。



## 第一指定避難所 (指定緊急避難場所)

番号	名称	電話番号
13	賀茂校区市民館	88-1421
14	西郷校区市民館	88-1422

※の避難所は、洪水時避難に必要な避難所で、洪水時の浸水状況により、開設しない場合があります。

## 凡例

洪水浸水想定区域	Area com risco de enchente/inundação Lugar na Maangang Lumog sa Baha Flood Inundation Risk Area
1.0.0 m 以上	Mais de 10,0m 10,0 m or mais altas 10.0 m or more
5.0~10.0 m 未満	5,0 a 10,0m incompletos 5,0 m or mas altas at mas mababa sa 10,0 m 5.0 m or more and less than 10.0 m
3.0~5.0 m 未満	3,0 a 5,0m incompletos 3,0 m or mas altas at mas mababa kayasa sa 5,0 m 3.0 m or more and less than 5.0 m
1.0~3.0 m 未満	1,0 a 3,0m incompletos 1,0 m or mas altas at mas mababa kayasa sa 3,0 m 1.0 m or more and less than 3.0 m
0.5~1.0 m 未満	0,5 a 1,0m incompletos 0,5 m or mas altas at mas mababa sa 1,0 m 0.5 m or more and less than 1.0 m
0.3~0.5 m 未満	0,3 a 0,5m incompletos 0,3 m or mas altas at mas mababa sa 0,5 m 0.3 m or more and less than 0.5 m
0~0.3 m 未満	0 m or mas mababa at mas mababa sa 0,3 m 0 m or more and less than 0.3 m
家屋倒壊等氾濫想定区域 (早期立退き避難が必要な区域)	Area com previsão de transbordamento, a ponto de destruír casas, etc (Áreas que requerem evacuação antecipada) Pagguhog ng bahay o gusali at lugar ng peligro sa baha (Mga Lugar Na Nangangailangan ng Maagang Pagilalas) Building collapse & flood risk area (Areas That Require Early Evacuation)
氾濫	Area na corrente de transbordamento dorio Daloy ng baha Flood flow
河岸侵食	Area com risco de erosão nas margens do rio Pagguhog ng lupa Bank erosion

## 第二指定避難所 (指定緊急避難場所)

[第一指定避難所が収容能力を超えた場合などに開設する避難施設]

番号	名称	電話番号
90	賀茂小学校	88-0400
91	西郷小学校	88-0271

※の避難所は、洪水時避難に必要な避難所で、洪水時の浸水状況により、開設しない場合があります。

※小学校区境界は、参考境界です。この境界は、校区を定めるものではありません。

間川の下游区間では「洪水浸水想定区域」の「家屋倒壊等氾濫想定区域」が公表されておりません。