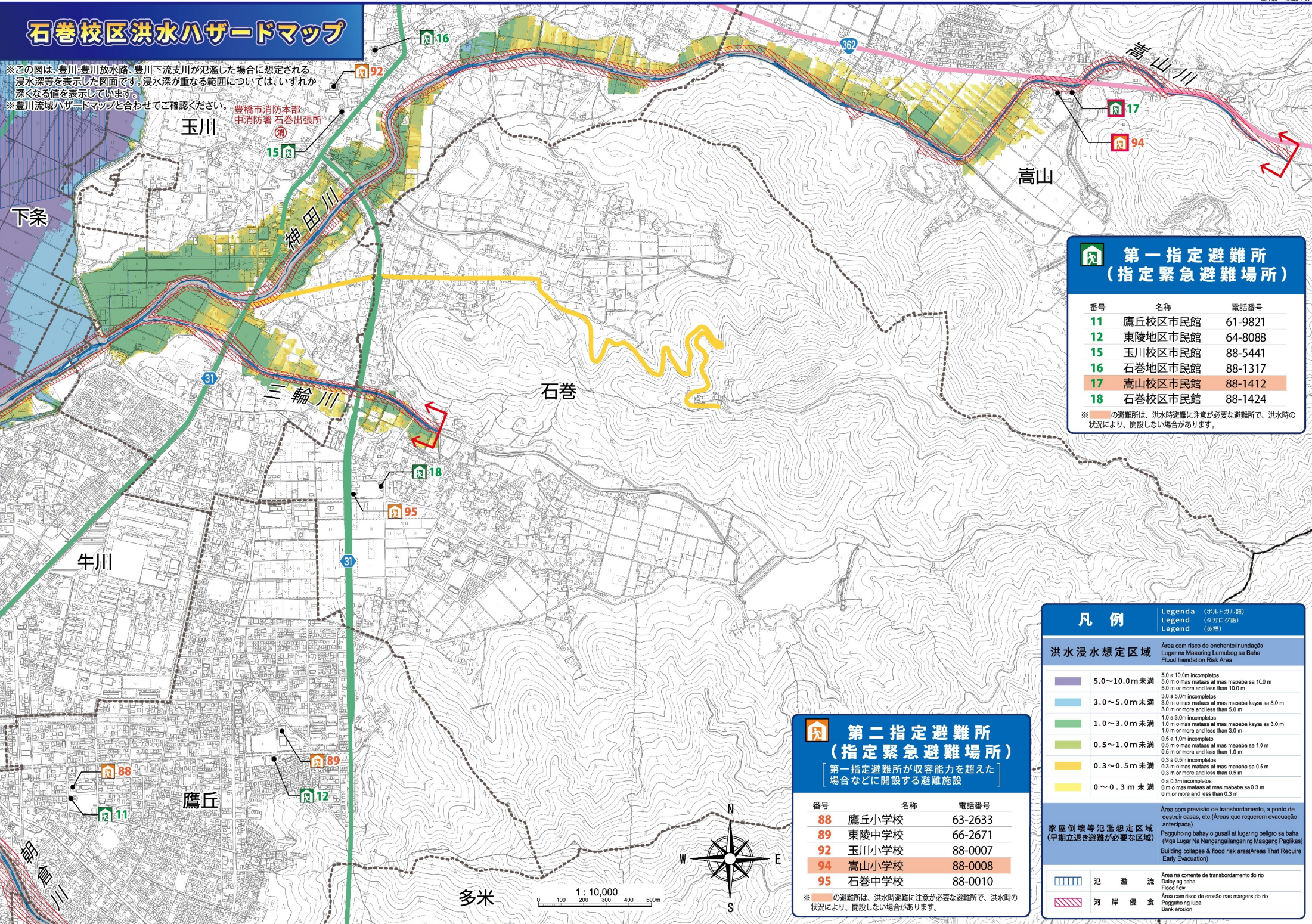


石巻校区洪水ハザードマップ

※この図は、豊川・豊川放水路・豊川下流支川が氾濫した場合に想定される浸水深等を表示した図面です。浸水深が重なる範囲については、いずれか深くなる値を表示しています。
※豊川流域ハザードマップと合わせてご確認ください。
豊橋市消防本部
中消防署 石巻出張所



第一指定避難所 (指定緊急避難場所)

番号	名称	電話番号
11	鷹丘校区市民館	61-9821
12	東陵地区市民館	64-8088
15	玉川校区市民館	88-5441
16	石巻地区市民館	88-1317
17	高山校区市民館	88-1412
18	石巻校区市民館	88-1424

※ 〇の避難所は、洪水時避難に注意が必要な避難所で、洪水時の状況により、開設しない場合があります。

第二指定避難所 (指定緊急避難場所)

第一指定避難所が収容能力を超えた場合などに開設する避難施設

番号	名称	電話番号
88	鷹丘小学校	63-2633
89	東陵中学校	66-2671
92	玉川小学校	88-0007
94	高山小学校	88-0008
95	石巻中学校	88-0010

※ 〇の避難所は、洪水時避難に注意が必要な避難所で、洪水時の状況により、開設しない場合があります。

凡例

Legenda (ポルトガル語)
Legend (タガログ語)
Legend (英語)

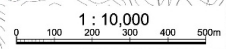
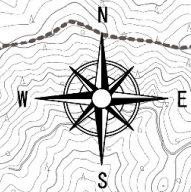
洪水浸水想定区域
Area com risco de enchente/inundação
Lugar na Masangang Lumutog sa Baha
Flood Inundation Risk Area

5.0~10.0m 未満	5.0 a 10.0m incompletos 5.0 m o mas mataas at mas mababa sa 10.0 m 5.0 m or more and less than 10.0 m
3.0~5.0m 未満	3.0 a 5.0m incompletos 3.0 m o mas mataas at mas mababa kay sa 5.0 m 3.0 m or more and less than 5.0 m
1.0~3.0m 未満	1.0 a 3.0m incompletos 1.0 m o mas mataas at mas mababa kay sa 3.0 m 1.0 m or more and less than 3.0 m
0.5~1.0m 未満	0.5 a 1.0m incompletos 0.5 m o mas mataas at mas mababa sa 1.0 m 0.5 m or more and less than 1.0 m
0.3~0.5m 未満	0.3 a 0.5m incompletos 0.3 m o mas mataas at mas mababa sa 0.5 m 0.3 m or more and less than 0.5 m
0~0.3m 未満	0 a 0.3m incompletos 0 m o mas mataas at mas mababa sa 0.3 m 0 m or more and less than 0.3 m

家屋倒壊等氾濫想定区域 (早期立退き避難が必要な区域)
Paggahong bahay o gusali at lugar ng peligro sa baha (Mga Lugar Na Nangangailangan ng Maagang Paglikas)
Building collapse & flood risk area/Areas That Require Early Evacuation

Area com previsão de transbordamento, a ponto de destruir casas, etc./Áreas que requerem evacuação antecipada

氾濫流	Area na corrente de transbordamento do rio Dalag ng baha Flood flow
河岸侵食	Area com risco de erosão nas margens do rio Paggahong lupa Bank erosion



※小学校区境界は、参考境界です。この境界は、校区を定めるものではありません。

この地図は、東三河広域連合長の承認を得て、同連合発行の都市計画基本図を使用して作成したものである。(承認番号)4東三都(例)第1-11号