

ため池ハザードマップ 鳶ノ巣池

【浸水想定区域】

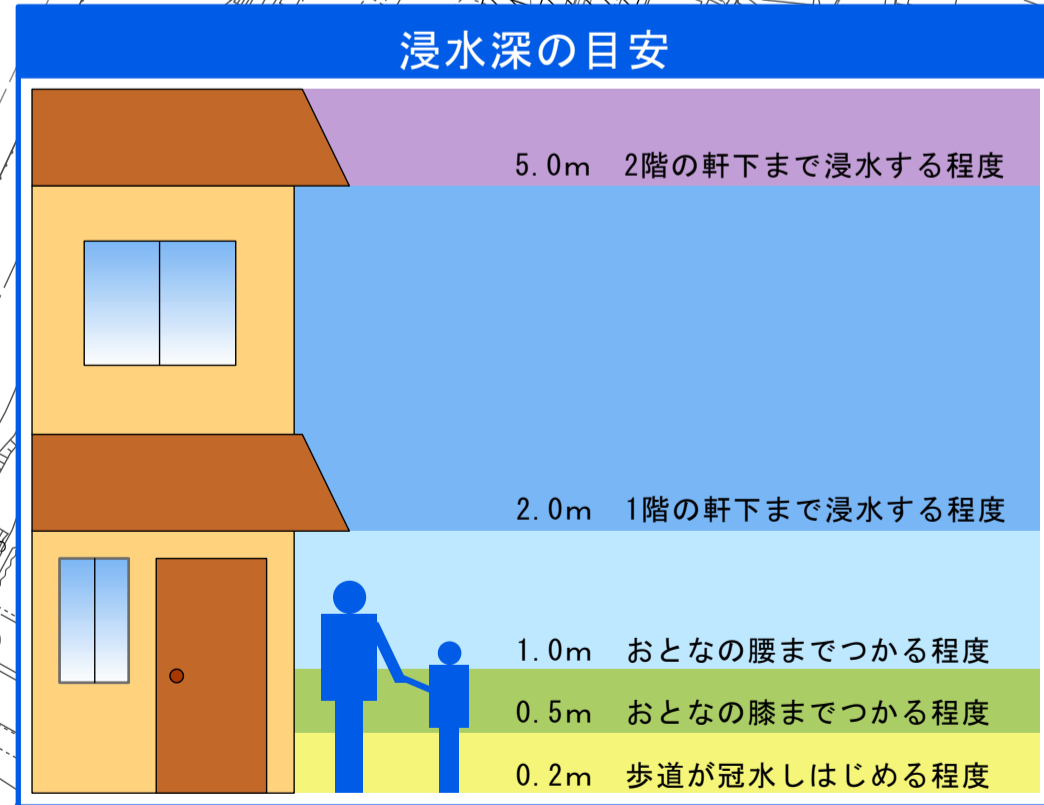
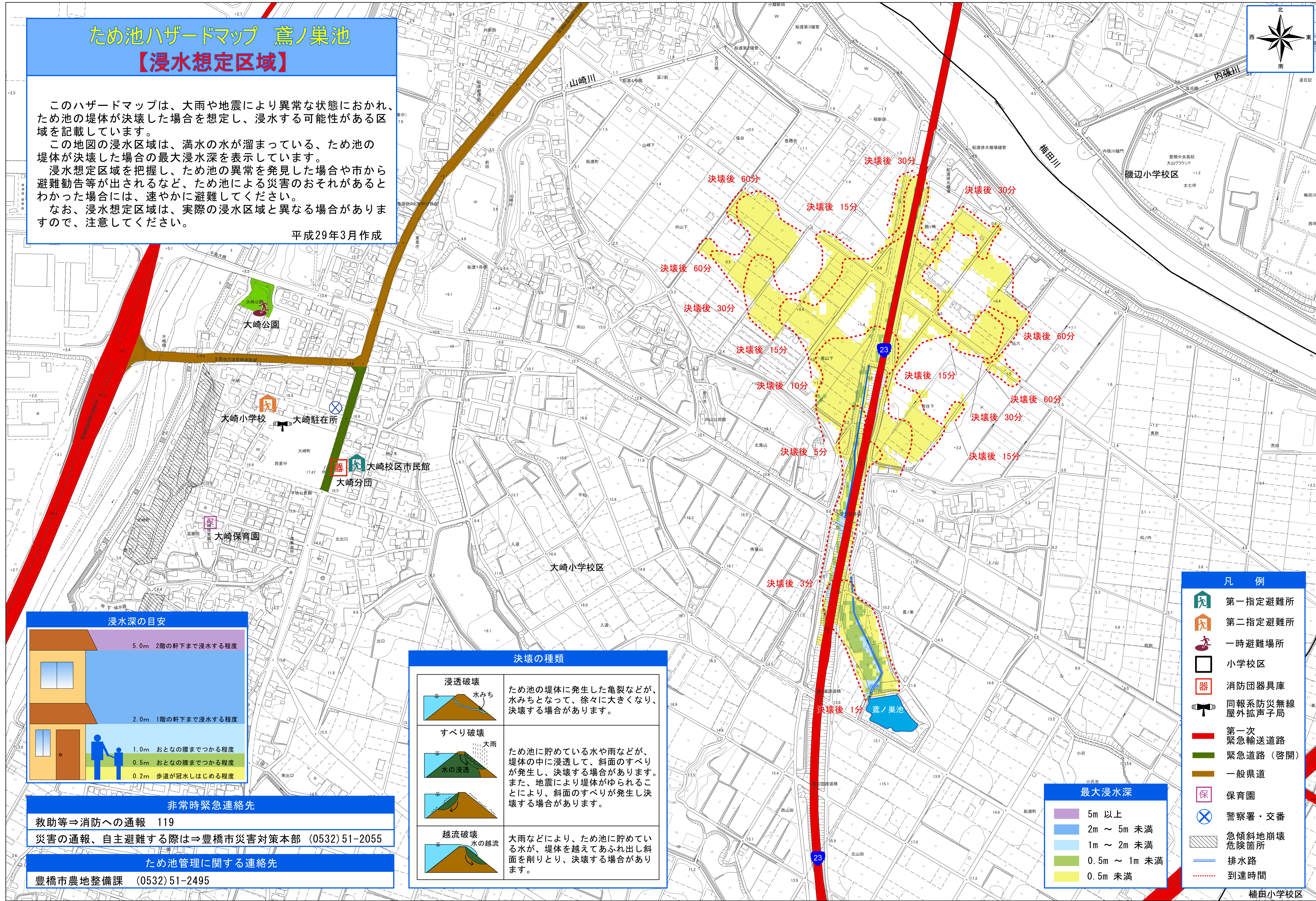
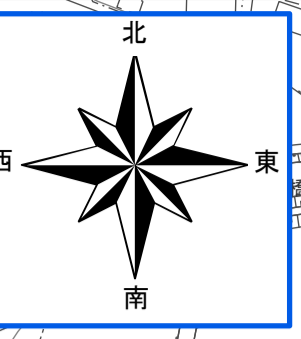
このハザードマップは、大雨や地震により異常な状態におかれ、ため池の堤体が決壊した場合を想定し、浸水する可能性がある区域を記載しています。

この地図の浸水区域は、満水の水が溜まっている、ため池の堤体が決壊した場合の最大浸水深を表示しています。

浸水想定区域を把握し、ため池の異常を発見した場合や市から避難勧告等が出されるなど、ため池による災害のおそれがあるとわかった場合には、速やかに避難してください。

なお、浸水想定区域は、実際の浸水区域と異なる場合がありますので、注意してください。

平成29年3月作成



決壊の種類

<p>浸透破壊</p>	ため池の堤体に発生した亀裂などが、水みちとなって、徐々に大きくなり、決壊する場合があります。
<p>すべり破壊</p>	ため池に貯めている水や雨などが、堤体の中に浸透して、斜面のすべりが発生し、決壊する場合があります。また、地震により堤体がゆられることにより、斜面のすべりが発生し決壊する場合があります。
<p>越流破壊</p>	大雨などにより、ため池に貯めている水が、堤体を越えてあふれ出し斜面を削りとり、決壊する場合があります。

- ### 非常時緊急連絡先
- 救助等⇒消防への通報 119
 - 災害の通報、自主避難する際は⇒豊橋市災害対策本部 (0532) 51-2055
 - ため池管理に関する連絡先
 - 豊橋市農地整備課 (0532) 51-2495

- ### 凡例
- 第一指定避難所
 - 第二指定避難所
 - 一時避難場所
 - 小学校区
 - 消防団器具庫
 - 同報系防災無線屋外拡声子局
 - 第一次緊急輸送道路
 - 緊急道路（啓開）
 - 一般県道
 - 保育園
 - 警察署・交番
 - 急傾斜地崩壊危険箇所
 - 排水路
 - 到達時間

