

ため池ハザードマップ 反茂池

【浸水想定区域】

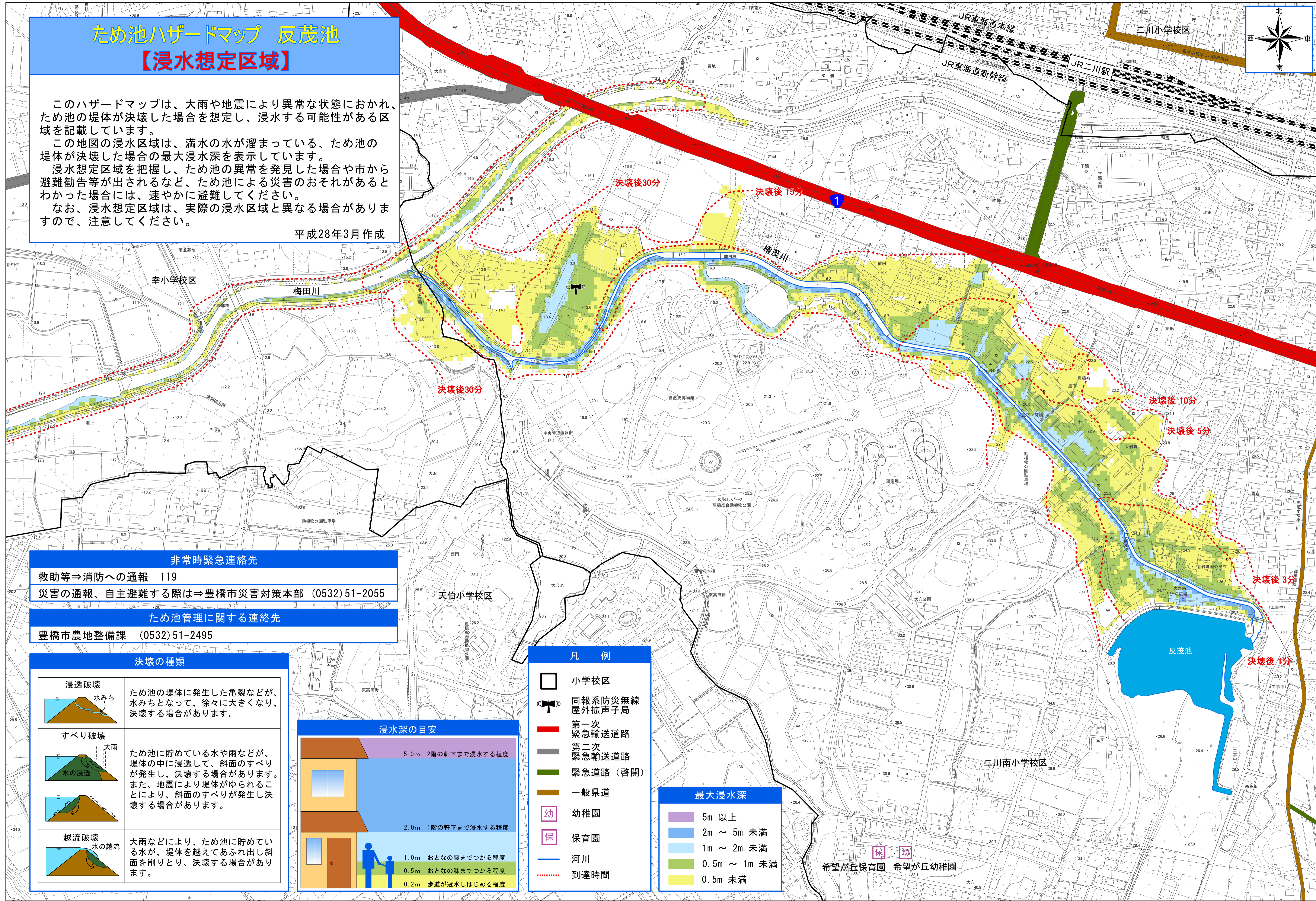
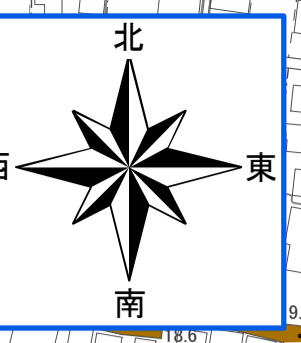
このハザードマップは、大雨や地震により異常な状態におかれたため池の堤体が決壊した場合を想定し、浸水する可能性がある区域を記載しています。

この地図の浸水区域は、満水の水が溜まっている、ため池の堤体が決壊した場合の最大浸水深を表示しています。

浸水想定区域を把握し、ため池の異常を発見した場合や市から避難勧告等が出されるなど、ため池による災害のおそれがあると思われる場合には、速やかに避難してください。

なお、浸水想定区域は、実際の浸水区域と異なる場合がありますので、注意してください。

平成28年3月作成



非常時緊急連絡先

救助等⇒消防への通報 119

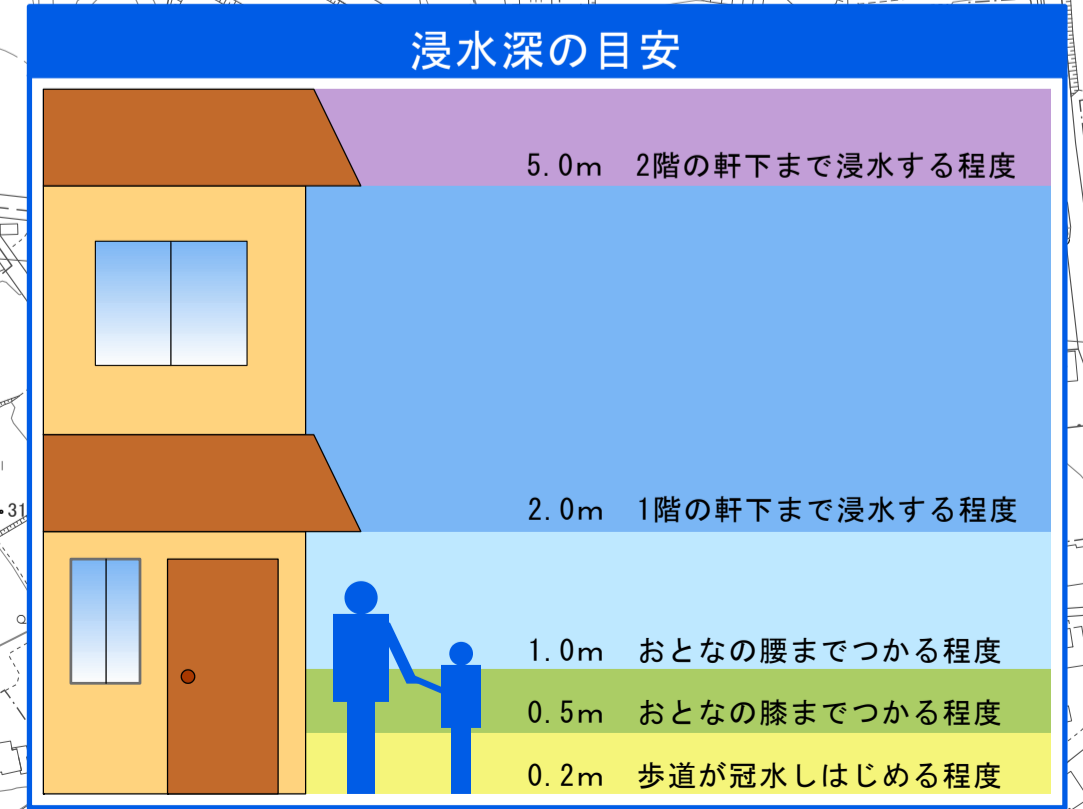
災害の通報、自主避難する際は⇒豊橋市災害対策本部 (0532) 51-2055

ため池管理に関する連絡先

豊橋市農地整備課 (0532) 51-2495

決壊の種類

	ため池の堤体が発生した亀裂などが、水みちとなって、徐々に大きくなり、決壊する場合があります。
	ため池に貯めている水や雨などが、堤体の中に浸透して、斜面のすべりが発生し、決壊する場合があります。また、地震により堤体がゆらることにより、斜面のすべりが発生し決壊する場合があります。
	大雨などにより、ため池に貯めている水が、堤体を越えてあふれ出し斜面を削りとり、決壊する場合があります。



凡例

- 小学校区
- 同報系防災無線 屋外拡声子局
- 第一次緊急輸送道路
- 第二次緊急輸送道路
- 緊急道路（啓開）
- 一般県道
- 幼稚園
- 保育園
- 河川
- 到達時間

最大浸水深

- 5m 以上
- 2m ~ 5m 未満
- 1m ~ 2m 未満
- 0.5m ~ 1m 未満
- 0.5m 未満

