

ため池ハザードマップ 奥ノ池

【浸水想定区域】

このハザードマップは、大雨や地震により異常な状態におかれ、ため池の堤体が決壊した場合を想定し、浸水する可能性がある区域を記載しています。

この地図の浸水区域は、満水の水が溜まっている、ため池の堤体が決壊した場合の最大浸水深を表示しています。

浸水想定区域を把握し、ため池の異常を発見した場合や市から避難勧告等が出されるなど、ため池による災害のおそれがあるとわかった場合には、速やかに避難してください。

なお、浸水想定区域は、実際の浸水区域と異なる場合がありますので、注意してください。

平成27年3月作成

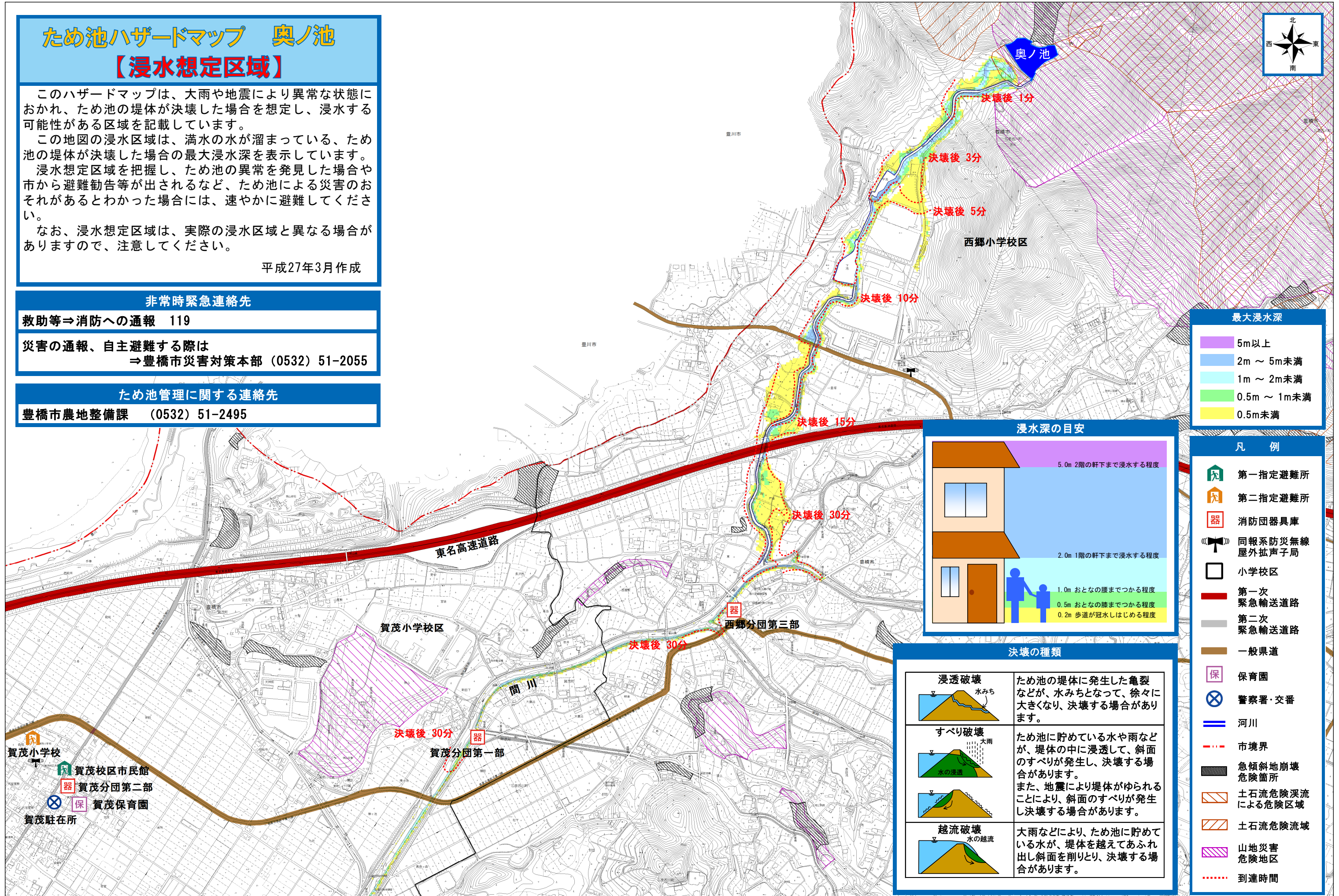
非常時緊急連絡先

救助等⇒消防への通報 119

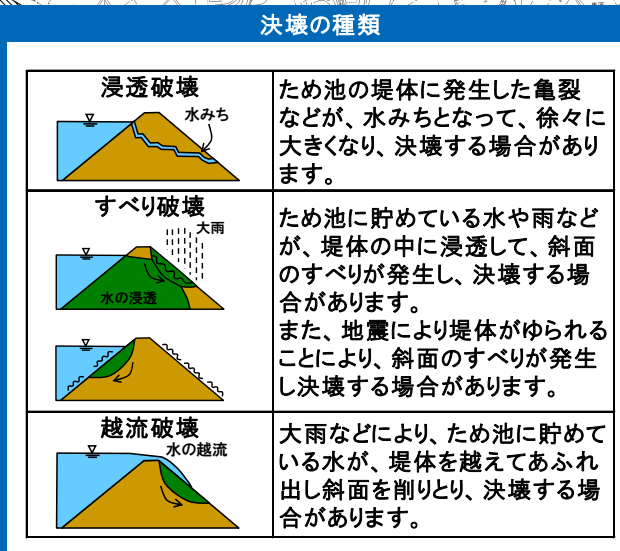
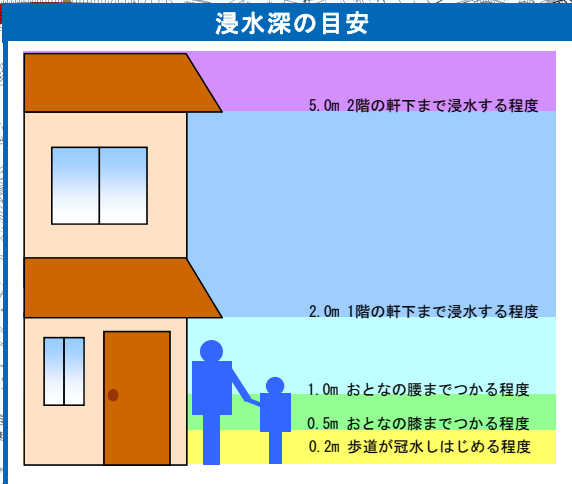
災害の通報、自主避難する際は
⇒豊橋市災害対策本部 (0532) 51-2055

ため池管理に関する連絡先

豊橋市農地整備課 (0532) 51-2495



5m以上
2m ~ 5m未満
1m ~ 2m未満
0.5m ~ 1m未満
0.5m未満



- | | |
|--|-------------------|
| | 第一指定避難所 |
| | 第二指定避難所 |
| | 消防団器具庫 |
| | 同報系防災無線
屋外拡声子局 |
| | 小学校区 |
| | 第一次緊急輸送道路 |
| | 第二次緊急輸送道路 |
| | 一般県道 |
| | 保育園 |
| | 警察署・交番 |
| | 河川 |
| | 市境界 |
| | 急傾斜地崩壊危険箇所 |
| | 土石流危険渓流による危険区域 |
| | 土石流危険流域 |
| | 山地災害危険地区 |
| | 到達時間 |

