

豊橋市

令和5年6月大雨の記録

(資料編)

令和5年11月

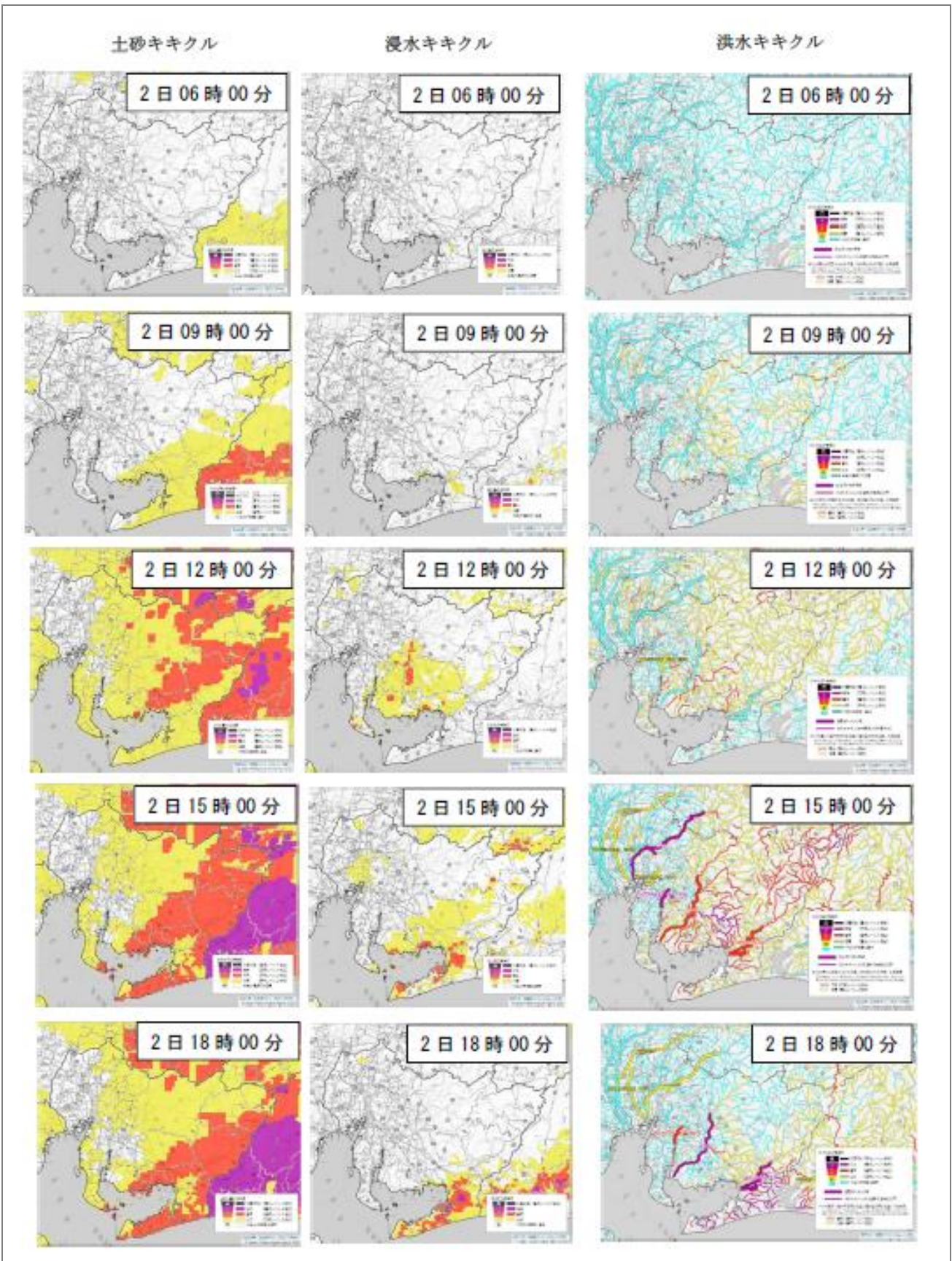
豊橋市

資料編

キキクル(危険度分布)	…	33
主な被害写真	…	36
罹災証明等に基づく床上・床下浸水箇所、車両被害箇所マップ	…	37
避難者数推移	…	38
通報状況		
浸水地域に配布した被災者支援チラシ	…	39
ISUT 衛星による浸水エリア	…	41

<資料編>

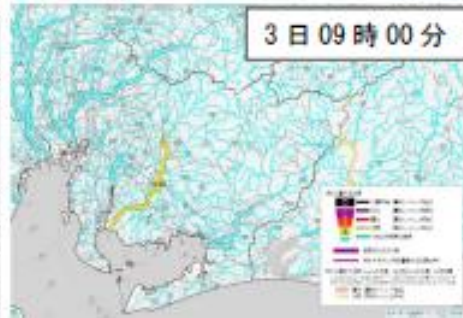
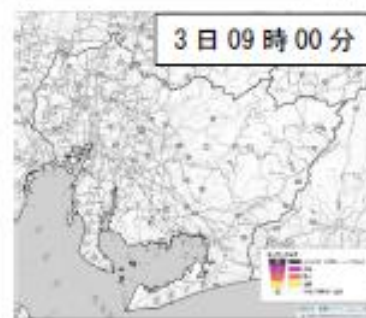
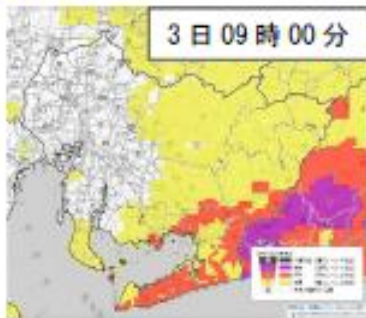
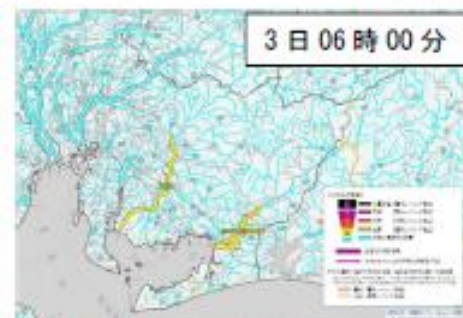
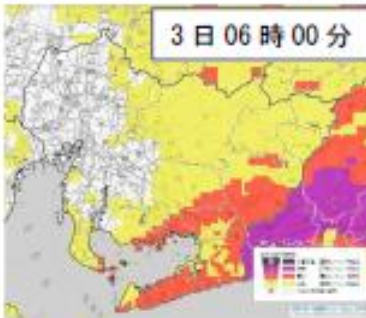
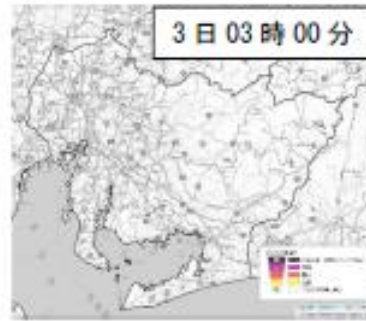
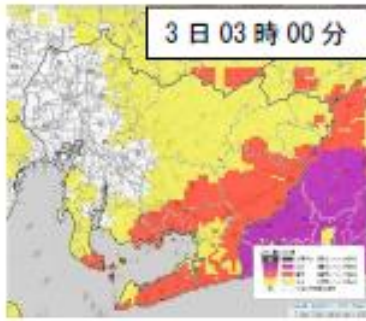
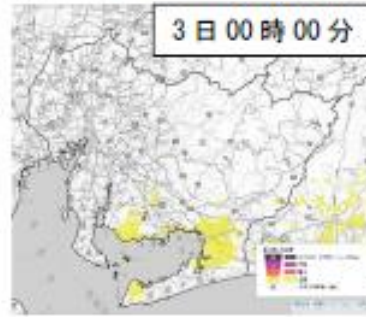
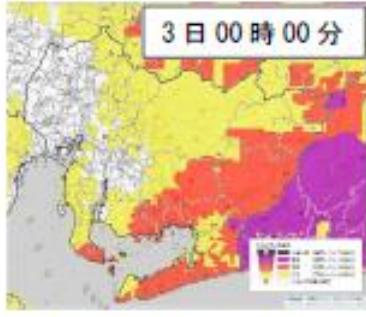
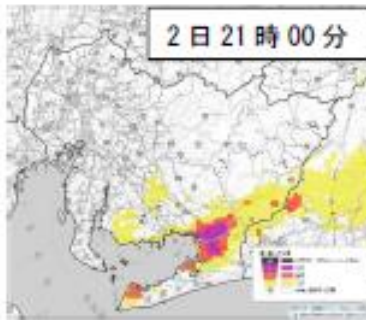
●キキル（危険度分布） ※6月2日6時～6月3日18時、3時間ごと



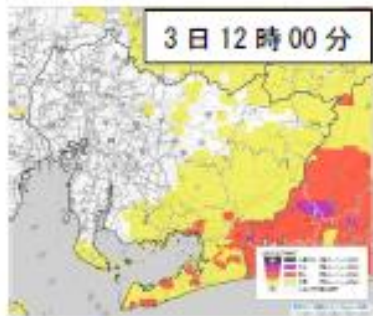
土砂キキクル

浸水キキクル

洪水キキクル



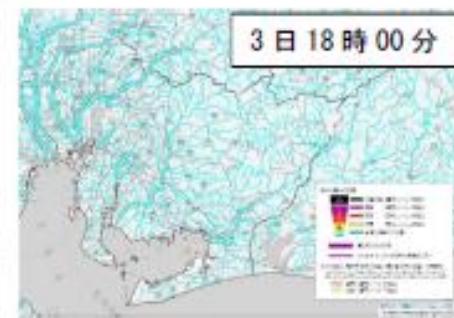
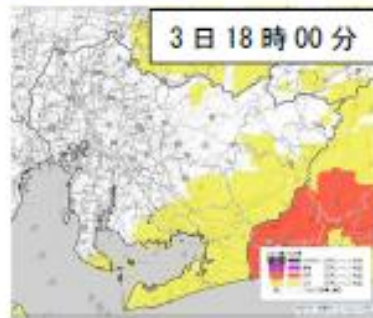
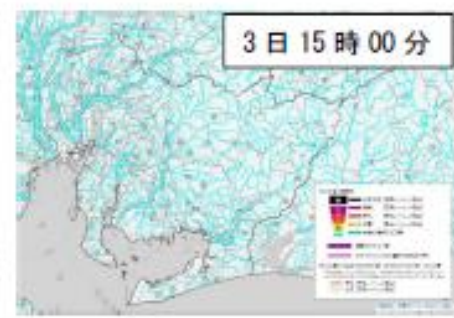
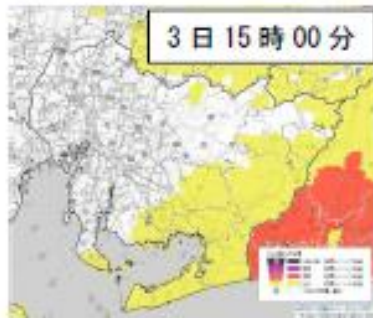
土砂キキクル



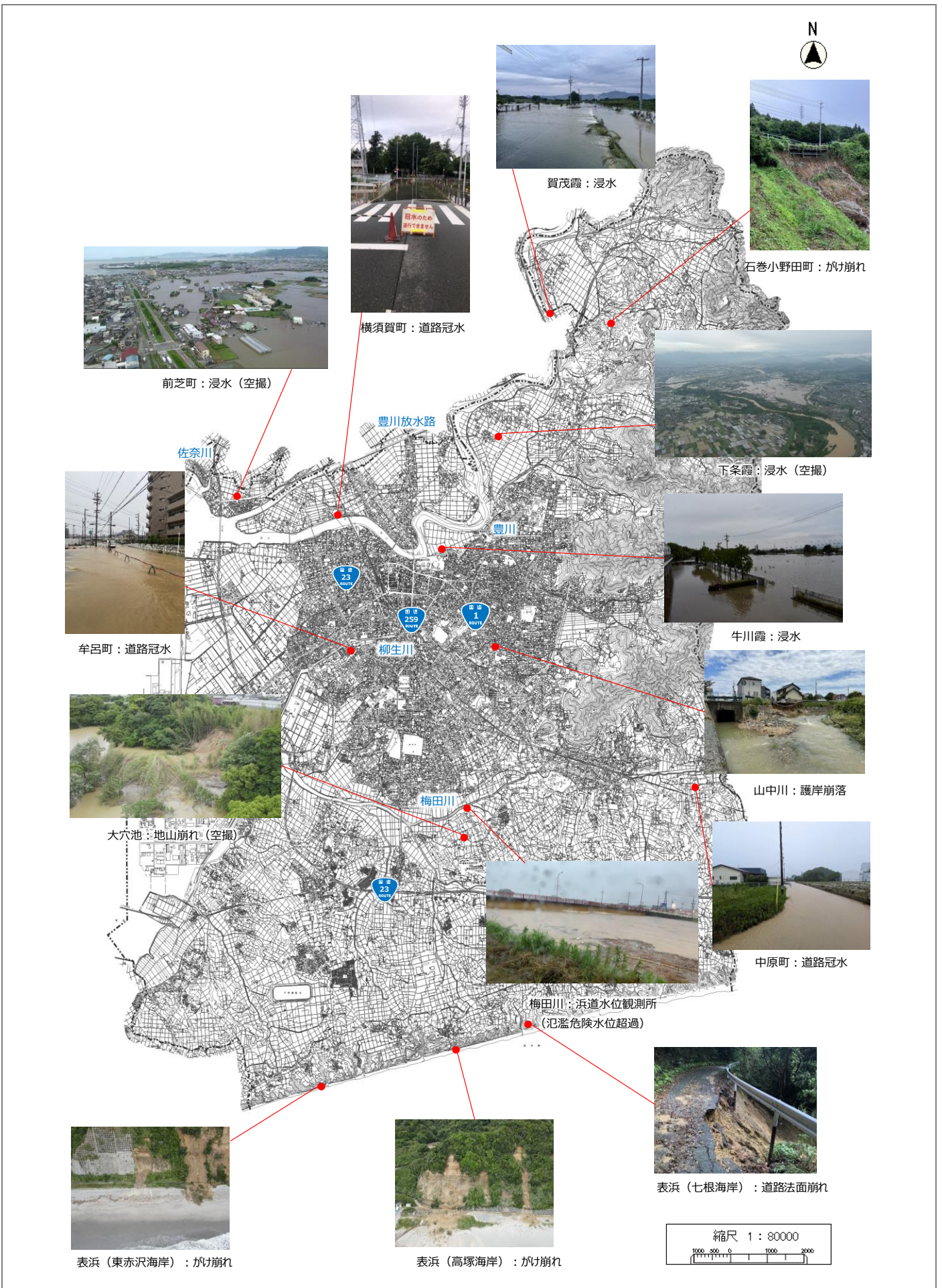
浸水キキクル



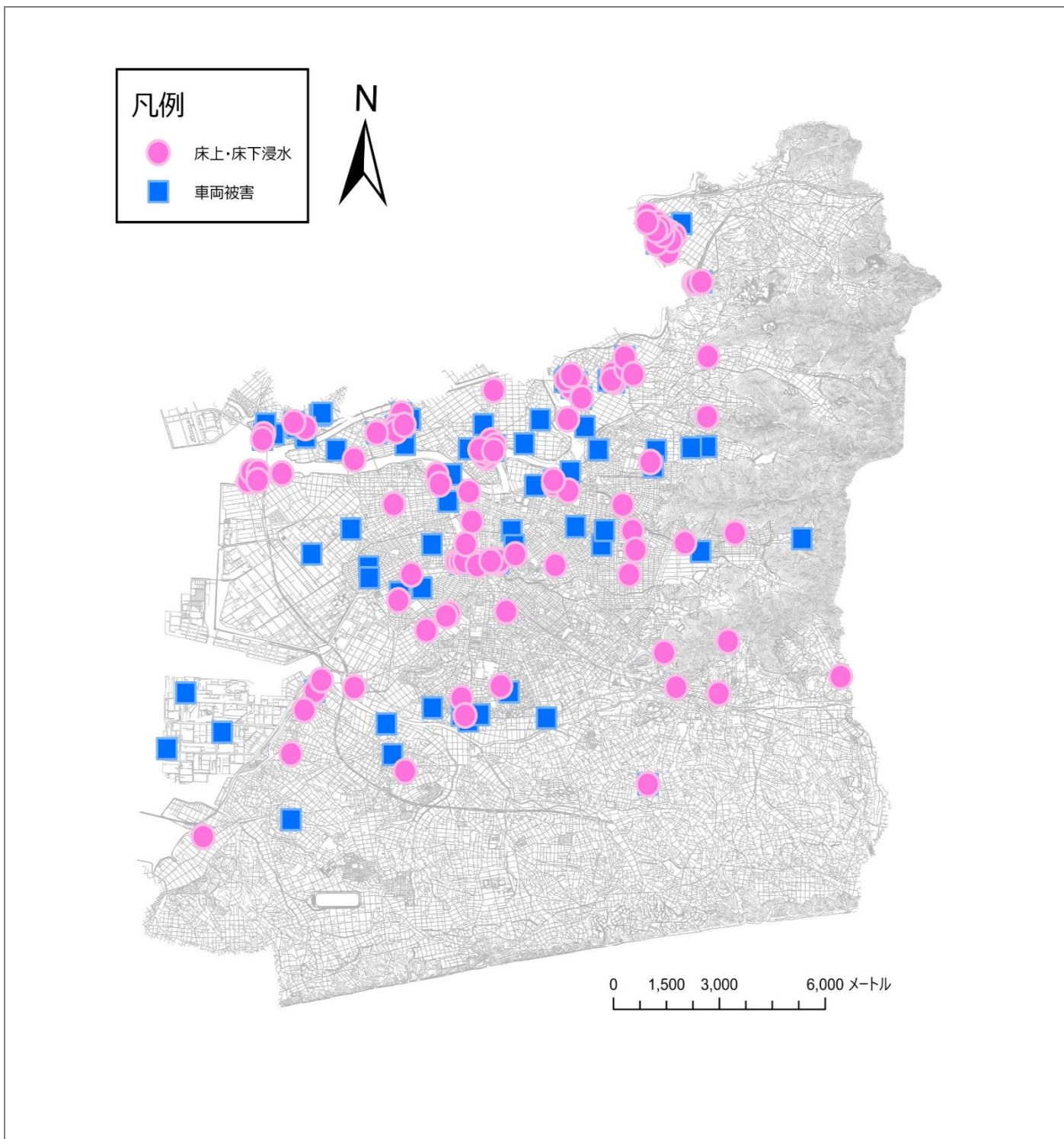
洪水キキクル



●主な被害写真



●罹災証明等に基づく床上・床下浸水箇所、車両被害箇所マップ



※この図は被害が発生した位置を大まかに表すために作成したものであり、本編に掲載した物的被害数とは必ずしも一致しません

●浸水地域に配布した被災者支援チラシ（6月5日配布）

豊橋市災害対策本部

被災された皆様へ（豊橋市役所からのお知らせ）

このたびの台風2号の接近に伴う豪雨による被災に対し、心からお見舞い申し上げます。

一日も早い復旧に向けて、豊橋市においても下記の支援を行っております。

ご希望される方はそれぞれの担当課にお申し出ください。

当面の間は次のとおり対応します。

■豊橋市役所 被災者相談窓口（東館1階） 平日 午前9時～午後5時

区分	担当課	内 容	
◆被災したことの証明			
罹災証明の 交付申請	市民税課 51-2197	風水害による建物等の被害の証明交付申請 （現地調査に基づいて証明）	
農林水産業の 被害証明に 関すること	農業支援課（51-2476）へご相談ください。		
◆災害ごみ			
災害により発生し たごみに関する 相談	ゼロカーボンシティ推進課（51-2399）又は収集業務課（61-4136）へご相談ください。		
◆見舞金			
豊橋市災害 見舞金	福祉政策課 51-2355	死亡 生計維持者10万円 生計維持者以外6万円 負傷（入院1週間以上）3万円 居住する住宅が半壊以上 全壊6万円、半壊3万円 居住する住宅が床上浸水 1万円	
豊橋市社会福祉 協議会 災害見舞金		死亡 生計維持者10万円 生計維持者以外6万円 居住する住宅が半壊以上 全壊6万円、半壊3万円 ※負傷・床上浸水は対象外	
◆税などの減免等			
市民税	市民税課 51-2200	家屋、家財の価格の3割以上 の価値を減じたとき	所得制限があります （1千万円以下）
県・個人事業税		資産の価格の2分の1以上 の被害を受けたとき	
所得税		確定申告時に雑損控除等を 受けられる	※税などの減免に関する ことは各担当課にご 相談ください。
固定資産税 都市計画税	資産税課 51-2223	家屋の価額の2割以上の価 値を減じたとき	
国民健康保険税	国保年金課 51-2295	家屋、家財の価格の3割以 上の価値を減じたとき 所得制限があります （1千万円以下）	
介護保険料	長寿介護課 51-3130	家屋・家財の価格の2割以 上の価値を減じたとき 所得制限など一定の条件が あります	
後期高齢者医療 保険料	国保年金課 51-3132	家屋、家財について2割以 上の損害を受けたとき	
国民年金保険料	国保年金課 51-2291	家屋、家財等のうち、被害 金額が概ね2分の1以上の 損害を受けたとき	
税の徴収猶予	納税課 51-2241	財産が損害を受け一時の納 付が困難なとき	

区分	担当課	内 容	
◆医療費一部負担金減免、徴収猶予			
国民健康保険	国保年金課 5 1 - 3 2 0 2	家屋・家財の価格の3割を超える損害を受けたとき (収入状況により免除、減額、徴収猶予のいずれか)	※所得や適応期間など制限がありますので、詳細はお問い合わせください。
後期高齢者医療保険	国保年金課 5 1 - 2 3 4 4	家屋・家財について2割以上の損害を受けたとき (収入状況により免除、減額、徴収猶予のいずれか)	
◆建築確認等			
建築確認手数料等 開発行為等手数料	建築指導課 5 1 - 2 5 8 2 (建築確認) 5 1 - 2 5 8 0 (開発行為)	手続きには、罹災証明が必要です。	
◆住宅			
市営住宅	住宅課 5 1 - 2 6 0 0	市営住宅への一時的な入居 (最長3カ月)	
◆貸付金			
小口事業資金 (災害復旧支援資金)	商工業振興課 5 1 - 2 4 3 1	運転資金・設備資金	1,000万円限度
母子父子寡婦 福祉資金	子育て支援課 5 1 - 2 3 2 1	母子父子寡婦世帯が対象 (住宅資金)	200万円以内 (被害の程度によって 異なります)
生活福祉資金	社会福祉協議会 5 2 - 1 1 1 1	低所得世帯、障害者世帯、高齢者世帯が対象	
◆その他			
悪質業者に 関する相談	東三河消費生活総合センター(5 1 - 2 3 0 5)へご相談ください。		
日本赤十字社から 救援物資の配付	全壊・半壊・流出・床上浸水などを対象に、毛布・タオルケット、日用品セットなどをお渡ししています。 福祉政策課(5 1 - 2 3 5 5)へご相談ください。		
ボランティア 派遣の相談	ボランティアセンター(豊橋市社会福祉協議会(5 7 - 2 6 0 1))へご相談ください。		
健康・衛生に 関する相談	豊橋市保健所(代表: 3 9 - 9 1 1 1)へご相談ください。 ・健康不安に関すること ・住環境の衛生に関すること など		

■罹災証明が必要な例

- 保険金の請求 ○職場等の見舞金請求 ○学校、職場等の休暇請求
- 市営住宅への入居申請 などにご利用ください。

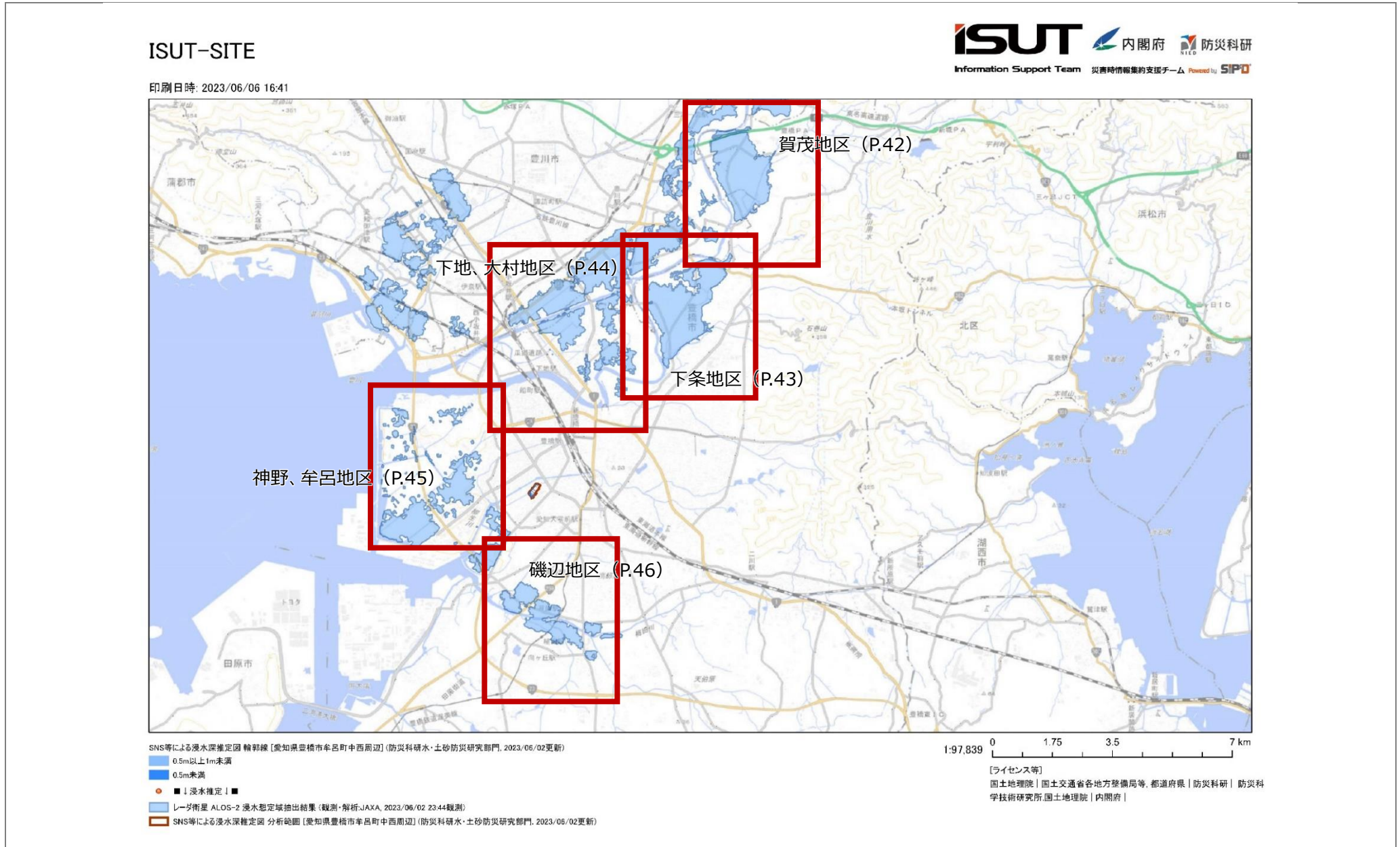
■その他お困りごとは防災危機管理課(5 1 - 2 0 7 2)へご相談ください。

■豊橋市の実施している制度を中心に掲載しておりますので、各機関等で実施している支援制度についてはそちらにお問合せください。

※7月28日から見舞金の金額が変わっています

● ISUT 衛星による浸水エリア豊橋市全域

6月2日 23:44 観測 ※地図上に表現された浸水推定域はあくまで衛星画像や SNS 情報等に基づいて解析した推定結果であり、実際の浸水域を表すものではありません。



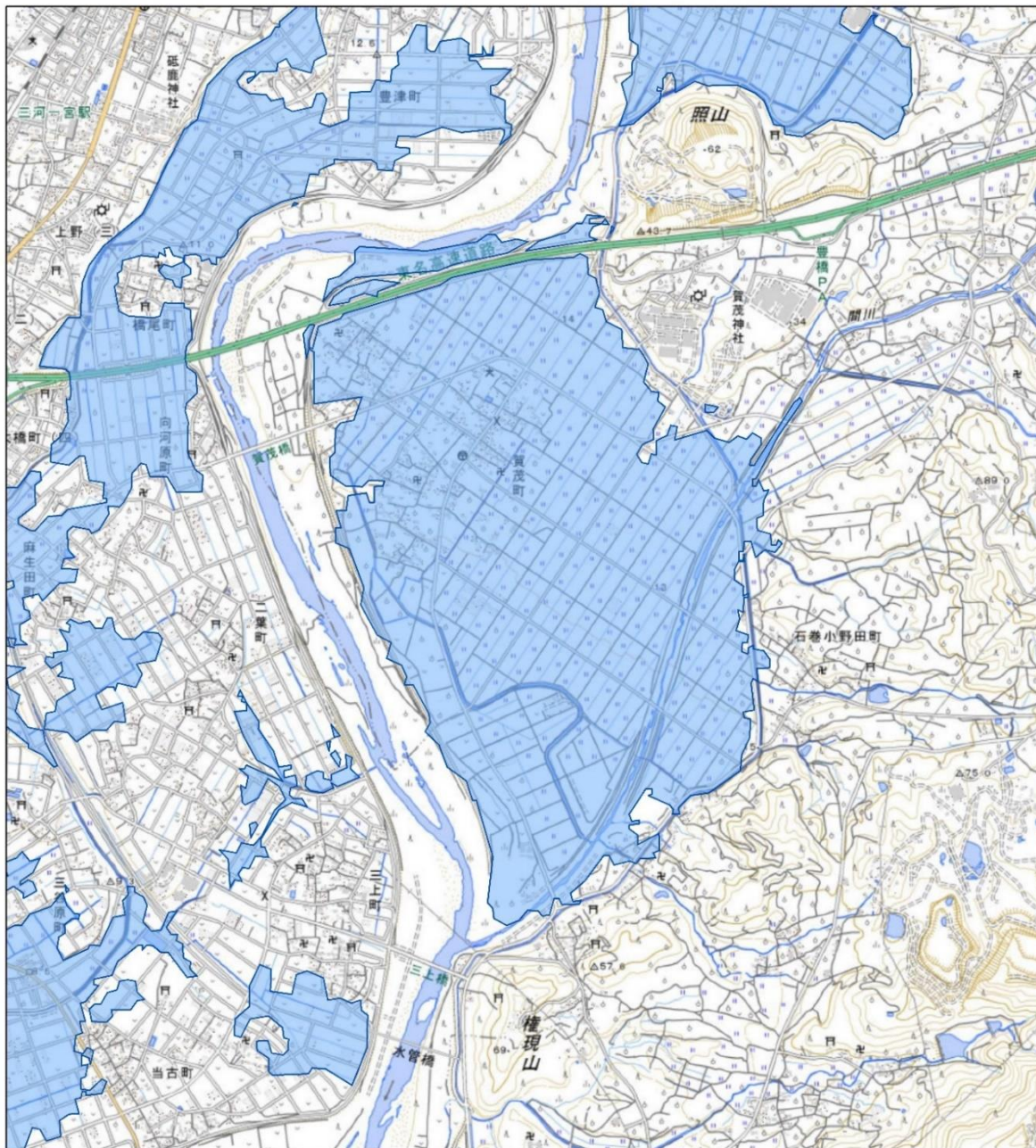
● ISUT 衛星による浸水エリア賀茂地区

6月2日 23:44 観測 ※地図上に表現された浸水推定域はあくまで衛星画像や SNS 情報等に基づいて解析した推定結果であり、実際の浸水域を表すものではありません。

ISUT-SITE



印刷日時: 2023/06/06 16:37



SNS等による浸水深推定図 輪郭線 [愛知県豊橋市牟呂町中西周辺] (防災科研水・土砂防災研究部門, 2023/06/02更新)

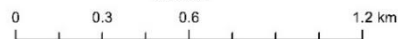
- 0.5m以上1m未満
- 0.5m未満

● ↓ 浸水推定 ↓ ●

レーダ衛星 ALOS-2 浸水想定域抽出結果 (観測・解析JAXA, 2023/06/02 23:44観測)

SNS等による浸水深推定図 分析範囲 [愛知県豊橋市牟呂町中西周辺] (防災科研水・土砂防災研究部門, 2023/06/02更新)

1:17,661



[ライセンス等]
 国土地理院 | 国土交通省各地方整備局等, 都道府県 | 防災科研 |
 防災科学技術研究所, 国土地理院 | 内閣府 |

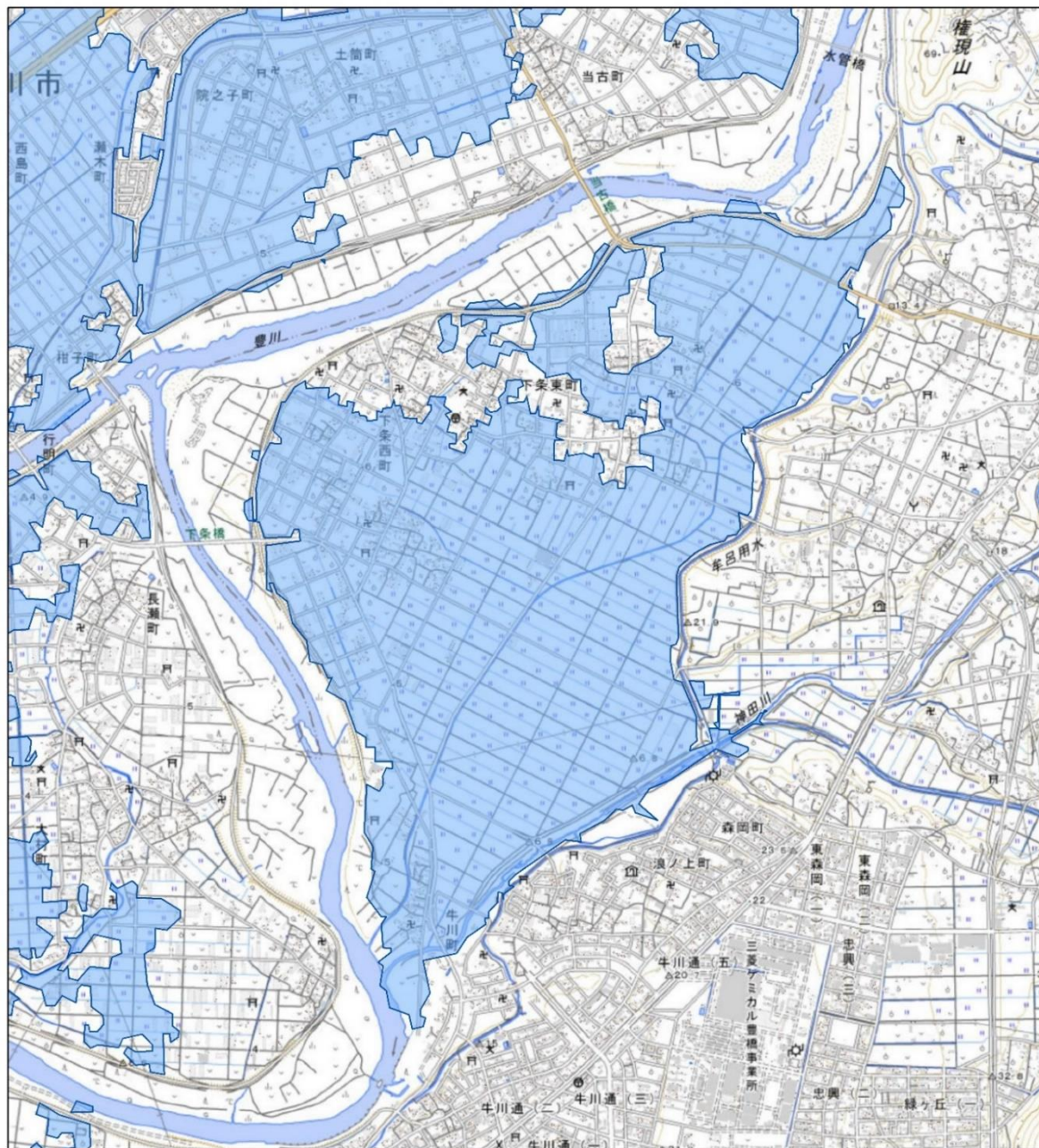
●ISUT 衛星による浸水エリア下条地区

6月2日 23:44 観測 ※地図上に表現された浸水推定域はあくまで衛星画像や SNS 情報等に基づいて解析した推定結果であり、実際の浸水域を表すものではありません。

ISUT-SITE



印刷日時: 2023/06/06 16:40



SNS等による浸水深推定図 輪郭線 [愛知県豊橋市牟呂町中西周辺] (防災科研水・土砂防災研究部門, 2023/06/02更新)

0.5m以上1m未満

0.5m未満

● ↓ 浸水推定 ↓ ■

レーダ衛星 ALOS-2 浸水想定域抽出結果 (観測・解析JAXA, 2023/06/02 23:44観測)

SNS等による浸水深推定図 分析範囲 [愛知県豊橋市牟呂町中西周辺] (防災科研水・土砂防災研究部門, 2023/06/02更新)

1:17,661

0 0.3 0.6 1.2 km

[ライセンス等]

国土地理院 | 国土交通省各地方整備局等, 都道府県 | 防災科研 | 防災科学技術研究所, 国土地理院 | 内閣府 |

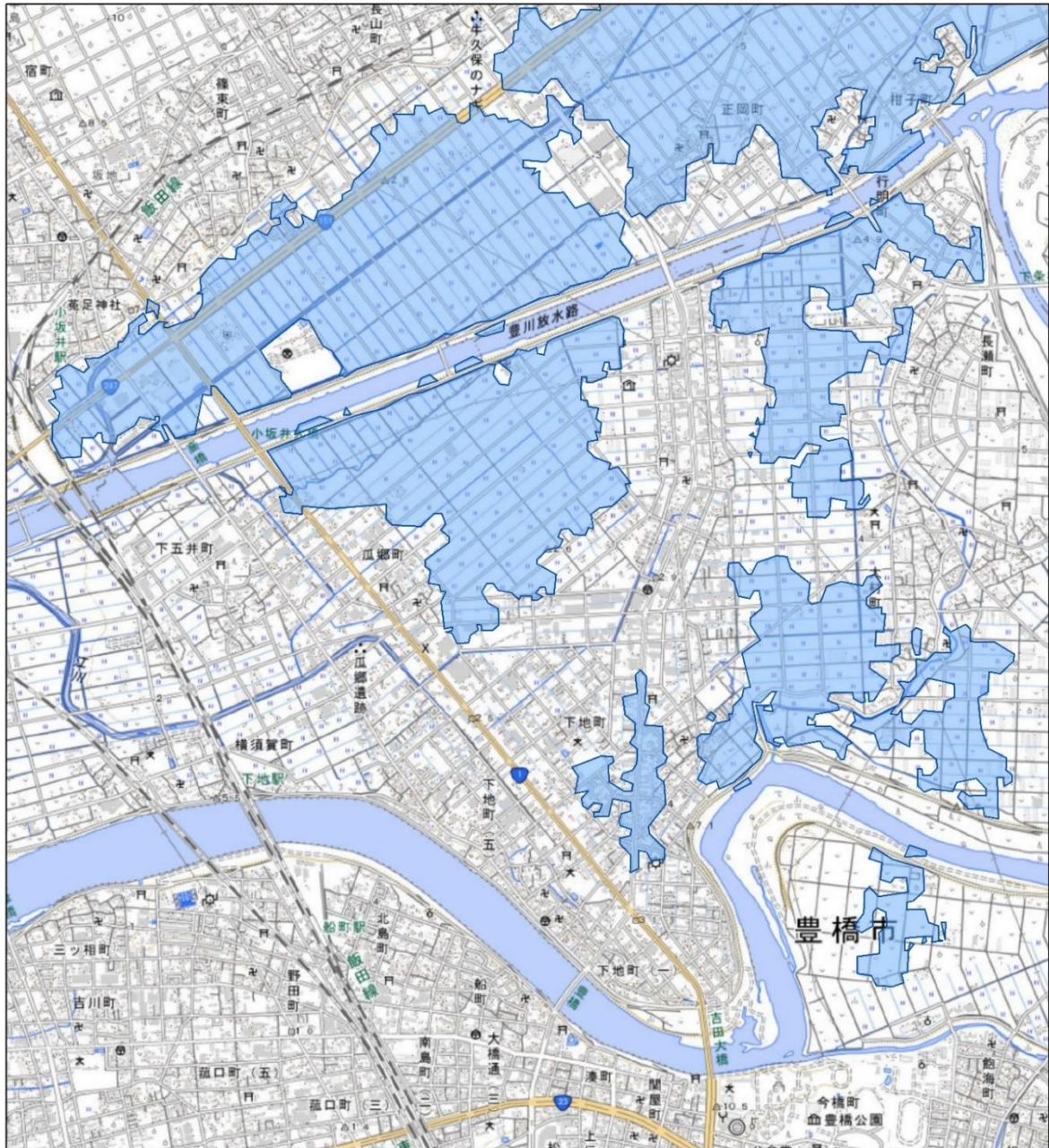
● ISUT 衛星による浸水エリア下地、大村地区

6月2日 23:44 観測 ※地図上に表現された浸水推定域はあくまで衛星画像や SNS 情報等に基づいて解析した推定結果であり、実際の浸水域を表すものではありません。

ISUT-SITE



印刷日時: 2023/06/06 16:40

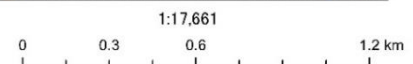


SNS等による浸水深推定図 輪郭線 [愛知県豊橋市牟呂町中西周辺] (防災科研水・土砂防災研究部門, 2023/06/02更新)

- 0.5m以上1m未満
- 0.5m未満
- | 浸水推定 | ■

レーダ衛星 ALOS-2 浸水想定域抽出結果 (観測・解析JAXA, 2023/06/02 23:44観測)

SNS等による浸水深推定図 分析範囲 [愛知県豊橋市牟呂町中西周辺] (防災科研水・土砂防災研究部門, 2023/06/02更新)



[ライセンス等]
 国土地理院 | 国土交通省各地方整備局等, 都道府県 | 防災科研 |
 防災科学技術研究所, 国土地理院 | 内閣府 |

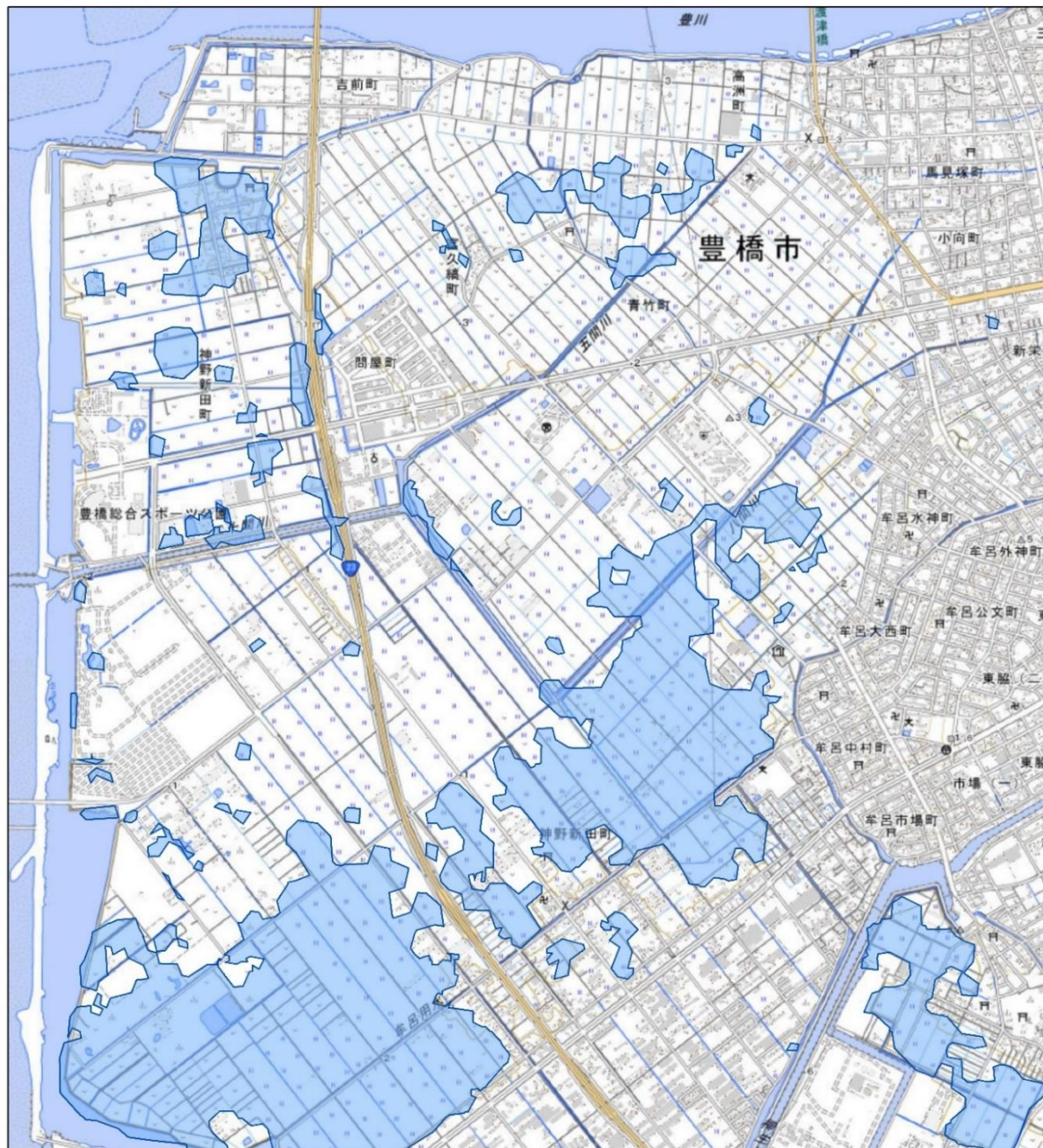
● ISUT 衛星による浸水エリア神野、牟呂地区

6月2日 23:44 観測 ※地図上に表現された浸水推定域はあくまで衛星画像や SNS 情報等に基づいて解析した推定結果であり、実際の浸水域を表すものではありません。

ISUT-SITE



印刷日時: 2023/06/06 16:40



SNS等による浸水深推定図 輪郭線 [愛知県豊橋市牟呂町中西周辺] (防災科研水・土砂防災研究部門, 2023/06/02更新)

0.5m以上1m未満

0.5m未満

● ↓ 浸水推定 ↓ ●

レーダ衛星 ALOS-2 浸水想定域抽出結果 (観測・解析-JAXA, 2023/06/02 23:44観測)

○ SNS等による浸水深推定図 分析範囲 [愛知県豊橋市牟呂町中西周辺] (防災科研水・土砂防災研究部門, 2023/06/02更新)

1:17,661

0 0.3 0.6 1.2 km

[ライセンス等]

国土地理院 | 国土交通省各地方整備局等, 都道府県 | 防災科研 | 防災科学技術研究所, 国土地理院 | 内閣府 |

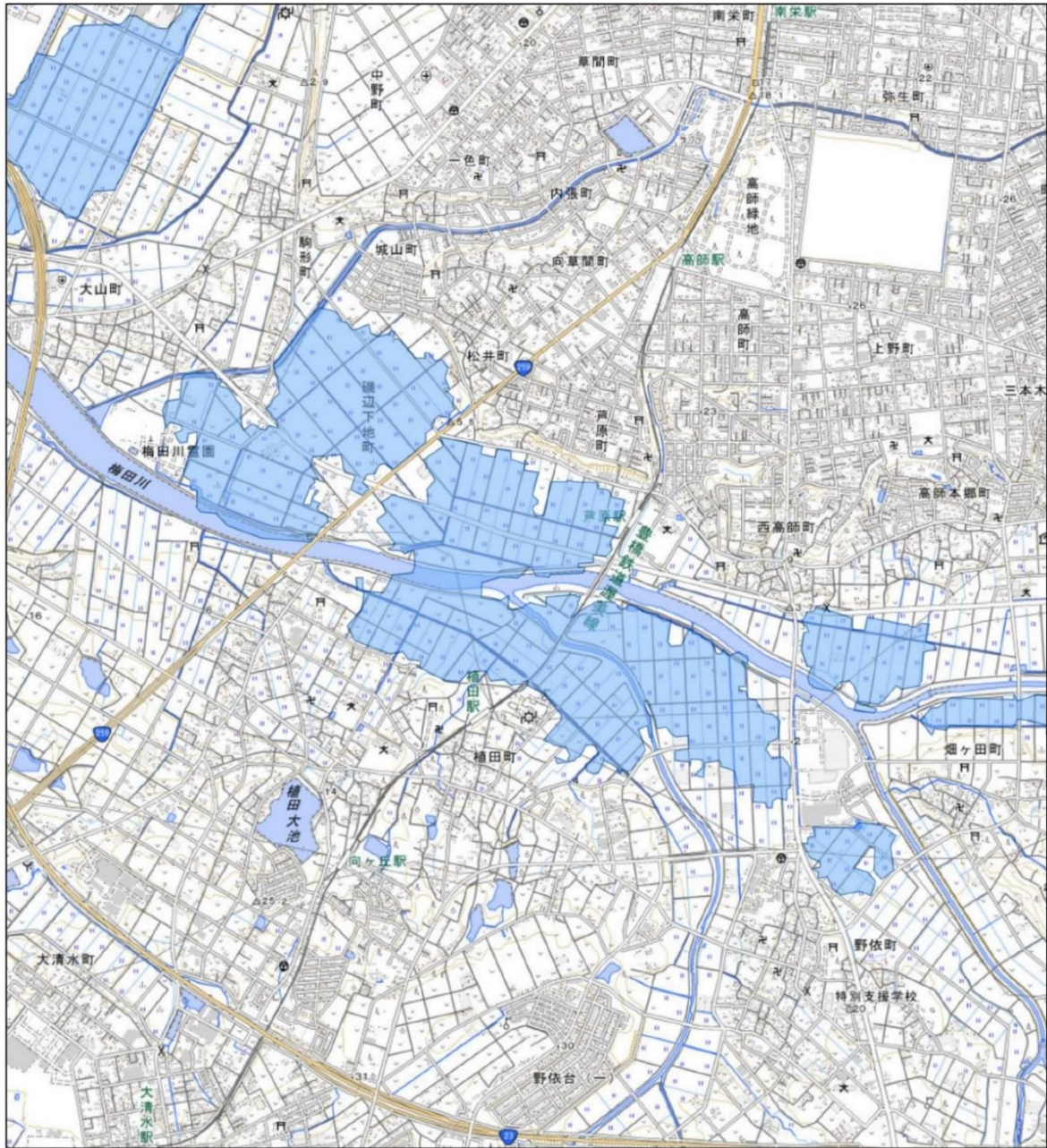
● ISUT 衛星による浸水エリア磯辺地区

6月2日 23:44 観測 ※地図上に表現された浸水推定域はあくまで衛星画像や SNS 情報等に基づいて解析した推定結果であり、実際の浸水域を表すものではありません。

ISUT-SITE



印刷日時: 2023/06/06 16:41



SNS等による浸水深推定図 輪郭線 [愛知県豊橋市牟呂町中西周辺] (防災科研水・土砂防災研究部門, 2023/06/02更新)

0.5m以上1m未満

0.5m未満

● ↓ 浸水推定 | ■

レーダ衛星 ALOS-2 浸水想定域抽出結果 (観測・解析-JAXA, 2023/06/02 23:44観測)

SNS等による浸水深推定図 分析範囲 [愛知県豊橋市牟呂町中西周辺] (防災科研水・土砂防災研究部門, 2023/06/02更新)

1:17,661

0 0.3 0.6 1.2 km

[ライセンス等]

国土地理院 | 国土交通省各地方整備局等, 都道府県 | 防災科研 | 防災科学技術研究所, 国土地理院 | 内閣府 |

初版：令和5年11月

【作成、編集】豊橋市 防災危機管理課

【協力】名古屋大学減災連携研究センター

【引用元】

- ・ 名古屋地方気象台
- ・ 国土交通省中部地方整備局豊橋河川事務所
- ・ ISUT サイト（ライセンス等：国土地理院 | 国土交通省各地方整備局等、都道府県 | 防災科研 | 防災科学技術研究所、国土地理院 | 内閣府 | JAXA)