

# 新メニューご紹介

## 01 一期家一笑

いちごやいちえ



[販売時期/11月24日~約2ヶ月間]

- × (A) らでいっしゅ屋
- (B) だるまトマト農園

- (A) らでいっしゅ屋さんの 890円 (税抜)  
明太クリームオムライス
- (B) 鈴木さんのだるまトマトの 890円 (税抜)  
ふわとろオムライス

A/美味しいラディッシュを丸ごと使ったオムライス  
B/フレッシュなミニトマトを使ったシンプルなオムライス

住 豊橋市下地町境田67-3  
☎ 0532-52-9657  
休 日曜日  
営 9:30~17:00  
📍 @ichigoyaichie

## 02

マルシー

- ヤマイシ果樹園
- アグリコ



[販売時期/11月24日~2月末まで]

アグリコ高糖度ミニトマトと  
ヤマイシ果樹園みかんの  
牛スネ欧風カレー  
1,200円 (店内税込) 1,179円 (持ち帰り、容器別)

ミニトマトとみかんの魅力を感じてもらうために  
他の食材を抑えて素材そのものを味わえるカレー

住 豊橋市南島町2丁目8  
休 日曜日  
休 市場の休みに準ずる  
営 6:00~17:00  
📍 @marcie\_0712

## 03

ふぐ・日本料理 大村屋 おむらや



[販売時期/11月末~12月中旬まで]

- × ● 百年柿園ベル・ファーム

ベル・ファームさんの  
次郎柿と百合根の饅頭  
..... 880円 (税込)

次郎柿を生・チップ・ジャムにして食感や甘みを活かした一品。百合根のペーストで次郎柿ジャム「UNDA-RABE」を包み、米粉を合わせモチモチの饅頭に。

住 豊橋市大橋通1丁目55  
☎ 0532-52-5475  
休 日曜日、祝日  
営 17:30~22:00 (Lo.21:30)  
📍 @omuraya.toyohashi

## 04 スパゲッ亭チャオ 本店

- 有限会社州田園



豊橋に吹く  
イタリアの風  
セルパチコスパ  
& サラダ  
..... 1,280円 (税込)

イタリア料理によく使われるハーブ「セルパチコ」をチャオスバのトッピングに。ゴマのような風味とピリッとした辛みがチャオスバとベストマッチ。

[販売時期/11月24日~12月22日まで]

住 豊橋市広小路1-45 (OGIYA 2F)  
☎ 0532-53-1684 休 年無休  
営 11:00~21:30 (Lo.21:00)  
📍 @ciao\_honten



## 05 鉄板焼き とらのこ

- 清須ライスセンター ● 有限会社州田園



ALL豊橋産  
米粉の  
グルテンフリー  
お好み焼き  
... 1,100円 (税込)

米粉、うずら卵、豚肉、キャベツ、大葉、塩麹、すべて豊橋産にこだわった小麦アレルギー対応の「もちりお好み焼き」。腸活にもおすすめ。

[販売時期/11月末~5月頃まで]

住 豊橋市駅前大通り1丁目12番地 タカラビルB1  
☎ 0532-39-7677 休 不定休  
営 日~木 16:00~22:00 (Lo.21:00)  
金・土 16:00~23:00 (Lo.22:00)  
📍 @toranoko.teppan.souzai



## 06 ORIBE

おりべ

- 農園そもそも

5種の  
さつま芋まぜそば  
fm農園そもそも  
..... 1,350円 (税込)

調理法に適した5品種を選び、4種(焼き芋、チップス、ピューレ、ソテー)の調理法で作るさつま芋づくしのまぜそば。さつま芋を味わい尽くす一杯。

[販売時期/11月25日~ 200食限定]



住 豊橋市井原町26-1  
☎ 0532-39-8272  
休 水曜日、木曜日  
営 11:00~14:00  
18:00~21:00  
📍 @oribe\_ramen

## 07 キッチンマイ

- らでいっしゅ屋
- 百年柿園ベル・ファーム
- 農園そもそも

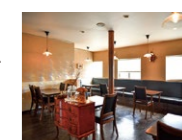


コラボメンチ & 農園ポトフ &  
柿ピューレさつまいもと  
ラディッシュを添えて &  
彩り生春巻き揚げ

4品コラボセットで 1,650円 (税込)

ラディッシュの食感と意外性、さつまいものどの料理にも合う柔軟性、旬の柿の旨み。素材の特性を引き出した4品のコラボセットをご堪能あれ。

[販売時期/11月24日~12月末まで]



住 豊橋市中岩田2-9-3  
☎ 0532-74-3380  
休 月曜日  
営 11:00~15:00  
17:00~21:00  
(平日は予約制)  
📍 @kitchen\_imai

## 08 cafe & galerie ちろる庵

- moriのいちご屋さん



- (A) いちごのスムージー ..... 930円 (税込)
- (B) 昔ながらの固焼きプリン ..... 850円 (税込)
- (C) いちごの食べ比べプレート (ドリンク付き) ..... 2,300円 (税込)
- (D) いちごのレアチーズケーキカフェ ..... 1,600円 (税込)

[販売時期/12月中旬~4月頃まで]

住 豊橋市三ノ輪町本興寺2-286  
☎ 0532-62-0517 休 月曜日、第4火曜日  
営 9:00~18:00 (Lo.17:30)  
📍 @tirolan.mika



## 09 和食専門ビュッフェ 和の膳おざき

- 磯田製茶株式会社
- moriのいちご屋さん
- 清須ライスセンター



米粉のプリン  
..... 400円 (税込)

豊橋産米粉でとろ〜り練ったプリン生地に甘酸っぱいイチゴソースを合せた。中のイチゴはモチモチ、上にはほろ苦い抹茶がかり後を引く美味しさ。

[販売時期/12月上旬~継続販売予定]

住 豊橋市磯部下地町下地45  
☎ 0532-45-7377 休 月曜日  
営 11:00~15:00 (入店14:00まで Lo.14:30)  
18:00~21:00 (入店20:00まで Lo.20:30)  
📍 @buffet.wanozen



## 10 武蔵総本店

むさしそうほんてん

- 有限会社州田園



豊橋産大葉カキフライ定食  
..... 1,848円 (税込)

風味豊かな豊橋産の大葉粉を衣に混ぜ仕上げたカキフライ。専用のタルタルソースは特製大葉胡麻入り。爽やかな大葉の香りが食欲をそそる。

[販売時期/11月24日~約2ヶ月間]

住 豊橋市藤沢町115-2  
☎ 0532-46-3232  
休 無休  
営 平日11:00~15:00  
17:00~21:30 (Lo.21:00)  
土日祝11:00~21:30 (Lo.21:00)



## 11 ベルカント

- (A) 磯田製茶株式会社
- (B) 百年柿園ベル・ファーム
- (C) 農園そもそも



- (A) 和栗とほうじ茶 430円 (税抜)
- (B) 柿のテリーヌと紅茶のムース ..... 420円 (税抜)
- (C) 紅はるかるとにんじん芋のスフレ 420円 (税抜)

A/ほうじ茶のクリーム・ムースと和栗スイーツ  
B/次郎柿と白ワインに紅茶のムースのスイーツ  
C/お芋のスフレにスイートポテトのようなお菓子

[販売時期/Aは10月中旬~、BとCは11月上旬~]

住 豊橋市西幸町古並268-2  
☎ 0532-48-5526  
休 第1月曜日、火曜日  
営 9:30~18:30  
📍 @belcanto.toyohashi



## 12 アジアンレストラン アティティ

- La.Aichi Farm



畑のキャベツカレー 925円 (税込)  
キャベツのチーズナン  
..... 876円 (税込)  
畑のキャベツカレー set  
青パパイヤのインド風漬物付き ..... 990円 (税込)

[販売時期/11月23日~4月末まで]

住 豊橋市浜道町字百々池45-144  
☎ 0532-39-4726  
休 無休  
営 11:00~15:00  
17:00~22:00 (Lo.21:30)  
📍 @atithitoyohashi

